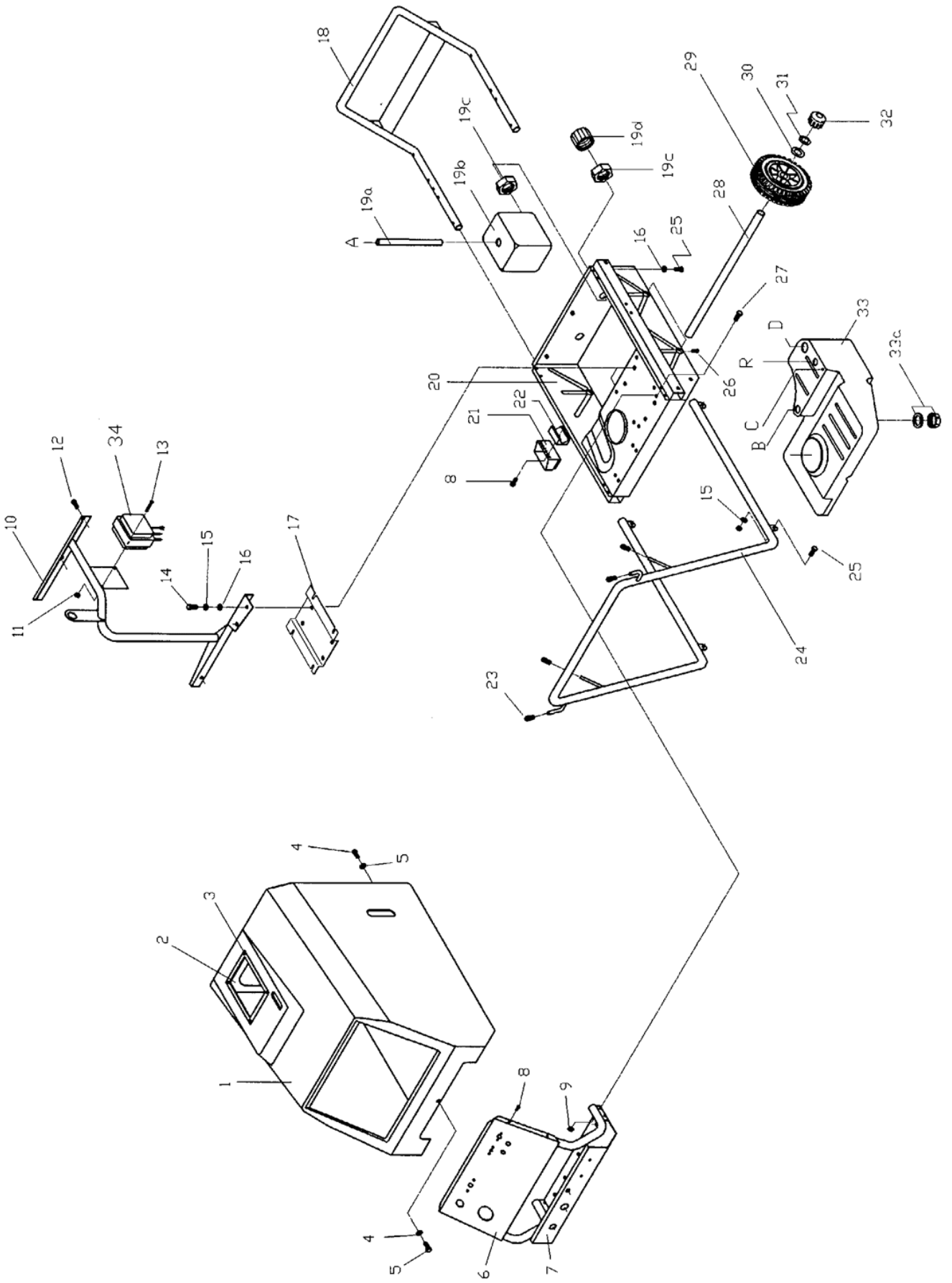

N/G-5000A

Reservedelsliste
Spare parts list
Ersatzteilliste
Liste de pièces détachées

Karosse / Body / Karosserie / Carrosserie	2
Brændstoftank / Fuel tank / Brennstofftank / Reservoir a combustible	6
Kedel/spiral / Boiler/heating coil / Kessel/Spirale / Chaudière/serpentin	10
Oliefyr/kedel / Oliburner/boiler / Ölbrenner/Kessel / Brulerur/chaudière	13
Motor / Motor / Motor / Moteur	17
Pumpe / Pump / Pumpe / Pomp	20
Supertrin / Steam block / Dampfstrufe / Etage vapeur	23
EI-komponenter / Electric components / Elektrische komponente / Composantes électrique	25
Pistol 98 / Pistol 98 / Pistole 98 / Pistolet 98	29
Spulerør / Lances / Lanzen / Lance	31

Karosse / Body / Karosserie / Carrosserie



Karosseri / Body / Carrosserie

Pos.	Ref. no.	Betegnels Description	Bezeichnung Description	5000 A
0	06301430	TRANSFER "G 5000" TRANSFER "G 5000"	KLEBSTREIFEN G-5000 AUT AUTOCOLLANT G-5000	2
0	06301431	TRANSFER "NILFISK 5000 AUT", BLA TRANSFER "NILFISK 5000 AUT", BLUE	KLEBSTREIFEN N-5000 AUT AUTO-COLLANT NF-5000 AUT	2
0	06301433	TRANSFER INSTRUMENTPANEL TRANSFER INSTRUMENT PANEL	KLEBSTREIFEN AUTO-COLLANT TABLEAU DE CONTROLE	1
0	06301663	TRANSFER "CE" TRANSFERS "CE"	TRANSFERS CE MARKE AUTOCOLLANT	1
0	06301714	TRANSFER TURBO LASER	TRANSFER AUTOCOLLANT	1
01	06240243	KAROSSE GRØN, 5000 BODY GREEN, 5000	KAROSSERIE G-5000 GRUEN CARROSSE G-5000 VERT	1
01	06240244	KAROSSE GRÅ, 5000 BODY GREY, 5000	KAROSSERIE N-5000 GRAU CARROSSE NF-5000 GRIS	1
01	06240253	KAROSSE GRØN	KAROSSERIE GRÜN CARROSSE VERT G5000 ANTI-FEU	1
02	06061070	DÆKPLADE FOR SKORSTEN , 145X195 COVER PLATE FOR CHIMNEY , 145X195	DECKPLATTE F. SCHORNSTEIN PLAQUE DE COUVERTURE P. CHEMINEE	1
03	06070036	POPNIITE, 3X9 MM POP NUT, 3X9 MM	BLINDNIETE, ROSTFREI RIVET TUBULAIRE, INOX	4
04	06070427	SELVSKÆRENDE SKRUE, 6X16 SELF-TAPPING SCREW, 6X16	SCHRAUBE P/K, GALV. VIS 6 X 16 TETE RONDE	3
05	06080132	SKIVE, 6X30 WASHER, 6X30	SCHEIBE, GALV. RONDELLE	3
07	06211388	FRONTANDEL KPL. FRONT PLATE CPL.	VORDERPANEL KPL. G-5000 PANNEAU AVANT CPL. G-5000	1
08	06070393	SKRUE, 6X10 SCREW, 6X10	TAP TITE P/K, GALV. VIS ROBINET P/H GALV.	6
09	06080058	MØTRIK, M6 NUT, M6	MUTTER, GALV. ECROU	4
10	06211391	LØFTEBØJLE KPL., G5000 LIFTING STRAP CPL., G5000	HEBELBUEGEL KPL. G-5000 ANNEAU DE LEVAGE CPL. G-5000	1
11	06080168	MØTRIK, M4 NUT, M4	SELBSTSCHLIESSENDE MUTTER ECROU INDESERABLE	2
12	06070346	SKRUE, 6X10 SCREW, 6X10	SCHRAUBE, P/K, GALV. VIS	2
13	06070782	SKRUE, 4X60 SCREW, 4X60	SCHRAUBE P/H GALVANISERT VIS	2
14	06070005	SÆTSKRUE, M8X25 SET SCREW, M8X25	SATZSCHRAUBE GALV. VIS D'ARRRET GALV. HFC 473	4
15	06080018	STJERNESKIVE, M8 TOOTH LOCK WASHER, M8	FEDERTELLERSKIBE, GALV. RONDELLE D'ETOILE	4
16	06080004	SPÆNDESKIVE, 8,4X17X1,6 TENSION DISC, 8,4X17X1,6	FEDERSKIBE, GALV. RONDELLE	4

Karosserie / Body / Karosserie / Carrosserie

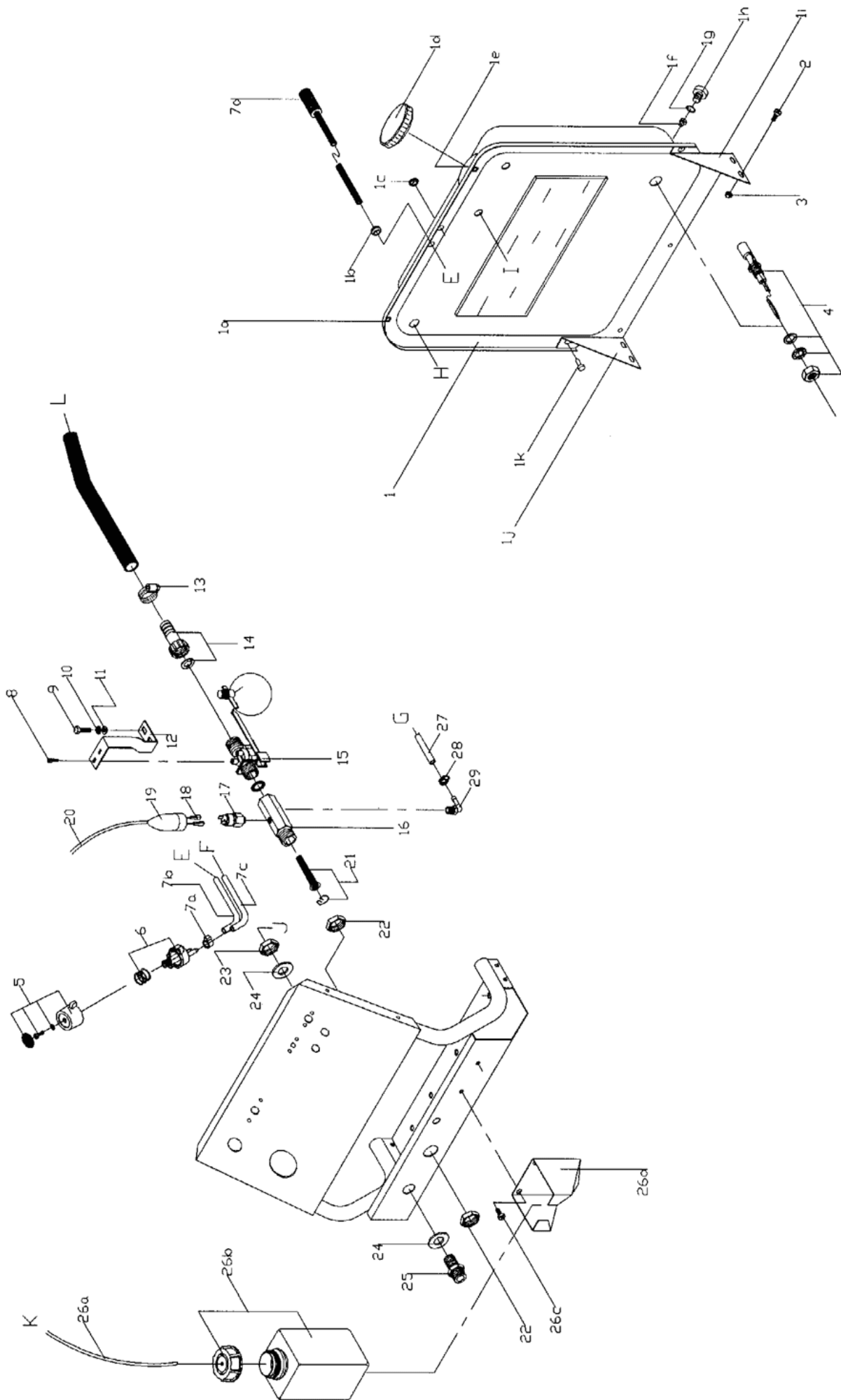
5000 A

Pos.	Ref. no.	Bezeichnung Description	Bezeichnung Description	5000 A
18	06210903	DUNKEHOLDER KPL. TANK HOLDER CPL.	TANKHALTER, KPL. SUPPORT DETERGENT	1
19	06261148	SLAMGLASKIT, 6000 OIL WASTE GLASS KIT, 6000	SCHLAMMGLASKIT KIT VERRE HUILE	1
19B	06150105	SLAMGLAS, G2000 OIL WASTE GLASS, G2000	SCHLAMMGLAS RECUPERATEUR D'HUILE	1
19C	06180564	MØTRIK, 32X6 NUT, 32X6	MUTTER ECROU	2
19D	06150107	LAG COVER	SCHRAUBSTOPFEN F. SCHLAMMGLAS BOUCHON HUILE	1
20	06211051	BUNDRAMME, KPL, G 2000 BOTTOM FRAME, CPL., G 2000	BODENRAHMEN CADRE DE FOND POUR	1
21	06060947	SPULERØRSHOLDER LANCE HOLDER	LANZENHALTER SUPPORT DE LANCE	1
22	06200103	AFSTANDSSTYKKE DISTANCE PIECE	ZWISCHENSTUECK ENTRETOISE	2
23	06200020	DUPSKO, 8 CAP, 8	ZWINGE BOUT	4
24	06211386	KØREHANDTAG, Ø25X2X3142 OPERATION HANDLE, Ø25X2X3142	HANDGRIFF POIGNEE G-5000	1
25	06070085	SÆTSKRUE, M8X16 SET SCREW, M8X16	SETZSCHRAUBE, GALV VIS D'ARRRET, GALVANISEE	4
26	06070302	SELVSKÆRENDE SKRUE, 1X14 SELF-TAPPING SCREW, 1X14	SELBSTSCHNEIDENDE SCHRAUBE VIS CONIQUE	4
27	06070346	SKRUE, 6X10 SCREW, 6X10	SCHRAUBE, P/K, GALV. VIS	4
28	06050726	AKSEL, Ø25X2X574 AXLE, Ø25X2X574	WELLE ARBRE	2
29	06130172	HJUL, 25/50-200/50 WHEEL, 25/50-200/50	RAD ROUE G 2000	4
30	06080075	SPÆNDESKIVE, 45X25.5X1.5 TENSION DISC, 45X25.5X1.5	FEDERSCHEIBE F. RAD, GALV. RONDELLE DE SERRAGE POURUUE	4
31	06080136	LÅSESKIVE U/KAPPE, Ø25 MM LOCK WASHER WITHOUT CAP, Ø25 MM	FEDERTELLERSCHEIBE OHNE KAPPE BAGUE DENTEEON ON	4
32	06130092	NAVKAPSEL SORT, Ø45 HUB CAP BLACK, Ø45	RADNABENKAPPE ENJOLIVEUR DE ROUE PLASTI	4
33	06150152	VANDKASSE WATER BOX	WASSERKASTEN EINSCHL. DECKEL RESERVOIR D'EAU	4
33A	06150106	BUNDPROP BOTTOM CAP	BODENSTOPFEN F. WASSERKASTEN BOUCHON G 200 A EAU A EAU	1
34	06230289	TÆNDTRANSFORMER, 380V IGNITION TRANSFORMER, 380V	ZUENDTRANSFORMATOR TRANSFO ALLUMA=262371	1
34	06230290	TÆNDTRANSFORMER	ZUENDTRANSFORMATOR TRANSFORMATEUR D'ALLUMAGE	1

Karosserie / Body / Karosserie / Carrosserie

Pos.	Ref. no.	Bezeichnung Description	5000 A
35	06200081	PLASTPROP CAPUCHON NOIR	1

Brændstoffank / Fuel tank / Brennstofftank / Reservoir a combustible



Brændstoffank / Fuel tank / Brennstofftank / Reservoir a combustible

Pos.	Ref. no.	Betegnelse Description	Bezeichnung Description	5000 A
0	06110354	PLASTSLANGE, Ø3X900 PLASTIC HOSE, Ø3X900	PLASTIKSCHLAUCH F. ENTKALKUNG BRIDE EN PLASTIQUE	1
0	06170131	DOSERINGSPUMPE, 24V/50 HZ DOSING PUMP, 24V/50 HZ	DOSIERPUMPE F. ENTKALKUNGSANLAGE POMPE DOSAGE ANTI TARTRE	1
0	06300495	TRANSFERS, 2000/3000 TRANSFERS, 2000/3000	KLEBSTREIFEN DIESELOEL AUTOCOLLANT HUILE DIESEL	1
01	06261225	BRÆNDSTOFTANK, KPL. FUEL TANK CPL.	BRENNSTOFF-TANK KPL. RESERVOIR GAS-OIL SERIE 2	1
01A	06070481	SKRUE, 6 MM SCREW, 6 MM	BLINDNIETE STAHL RIVET TUBULAIRE D'ACIER	4
01B	06120295	KABELGEMNEMFØRING, 10X13X18 CABLE GROMMET, 10X13X18	KABELDURCHFUEHRUNG TRAVERSEE DE CABLE	1
01C	06200081	PLASTPROP PLASTIC PLUG	PLASTIKSTOPFEN PVC SCHWARZ CAPUCHON NOIR	1
01D	06150093	LAG FOR BRÆNDSTOFTANK COVER FOR FUEL TANK	DECKEL F. BRENNSTOFFTANK COUVERCLECOMBUSTIB. COMBUSTIB.	1
01E	06100317	BRÆNDSTOFFFILTER FUEL FILTER	BRENNSTOFFFILTER FILTRE CUVE GAS-OILE E	1
01F	06070489	POPNIETE, 8MM POP NUT, 8MM	BLINDNIETE STAHL, SPH 815 RIVET TABULAIRE ACIER	1
01G	06120232	O-RING, 15X3 O-RING, 15X3	O-RING JOINT	1
01H	06180579	BUNDPROP, Ø24X20 BOTTOM CAP, Ø24X20	BODENPFROPFEN F. OELTANK PRISE SUPERIEURE DE RESERA FUEL	1
01I	06060688	SKRÅSTIVER HØJRE, 128X90X0,7 BRACE RIGHT, 128X90X0,7	GEGENSTUETZE RECHT ETANON OBLIQUE DROIT	1
01J	06060689	SKRÅSTIVER VENSTRE, 128X90X0,7 BRACE LEFT, 128X90X0,7	GEGENSTUETZE LINKS CONTREFICHE, GAUCHE	1
01K	06070490	POPNIETE, 4X6,5 POP NUT, 4X6,5	BLINDNIETE STAHL RIVET TUBULAIRE D'ACIER	4
02	06070427	SELVSKÆRENDE SKRUE, 6X16 SELF-TAPPING SCREW, 6X16	SCHRAUBE P/K, GALV. VIS 6 X 16 TETE RONDE	8
03	06080058	MØTRIK, M6 NUT, M6	MUTTER, GALV. ECROU	8
04	06170136	NIVEAUFØLER, 2 M CABLE LEVEL CONTROL, 2 M CABLE	NIVEAUWAECHTER JAUGE DE NIVEAU	1
05	06260724	PLASTKNAPKIT BUTTON KIT, PLASTIC	KNOPFKIT, PLASTIK KIT BOUCHON PLASTIC (R.06)	1
06	06211201	PLASTVENTIL KOMPLET PLASTIC DETERGENT VALVE CPL.	PLASTIK REINIGUNGSMITTELVENTIL KPL VANNE PLASTIQUE G-2000/60ST. CPL.	1
07	06261229	KIT FOR KEMISLANGE , G-2000 KIT FOR DETERGENT HOSE , G-2000	KIT F. REINIGUNGSMITTELSCHLAUCH G-2000 KIT POUR TUYAU DE DETERG.NT G-2000	1
07A	06110487	SPÆNDEBAND, Ø12,0 - Ø14,0 RETAINING RING, Ø12,0 - Ø14,0	SCHLAUCHSCHELLE ANNEAU	3

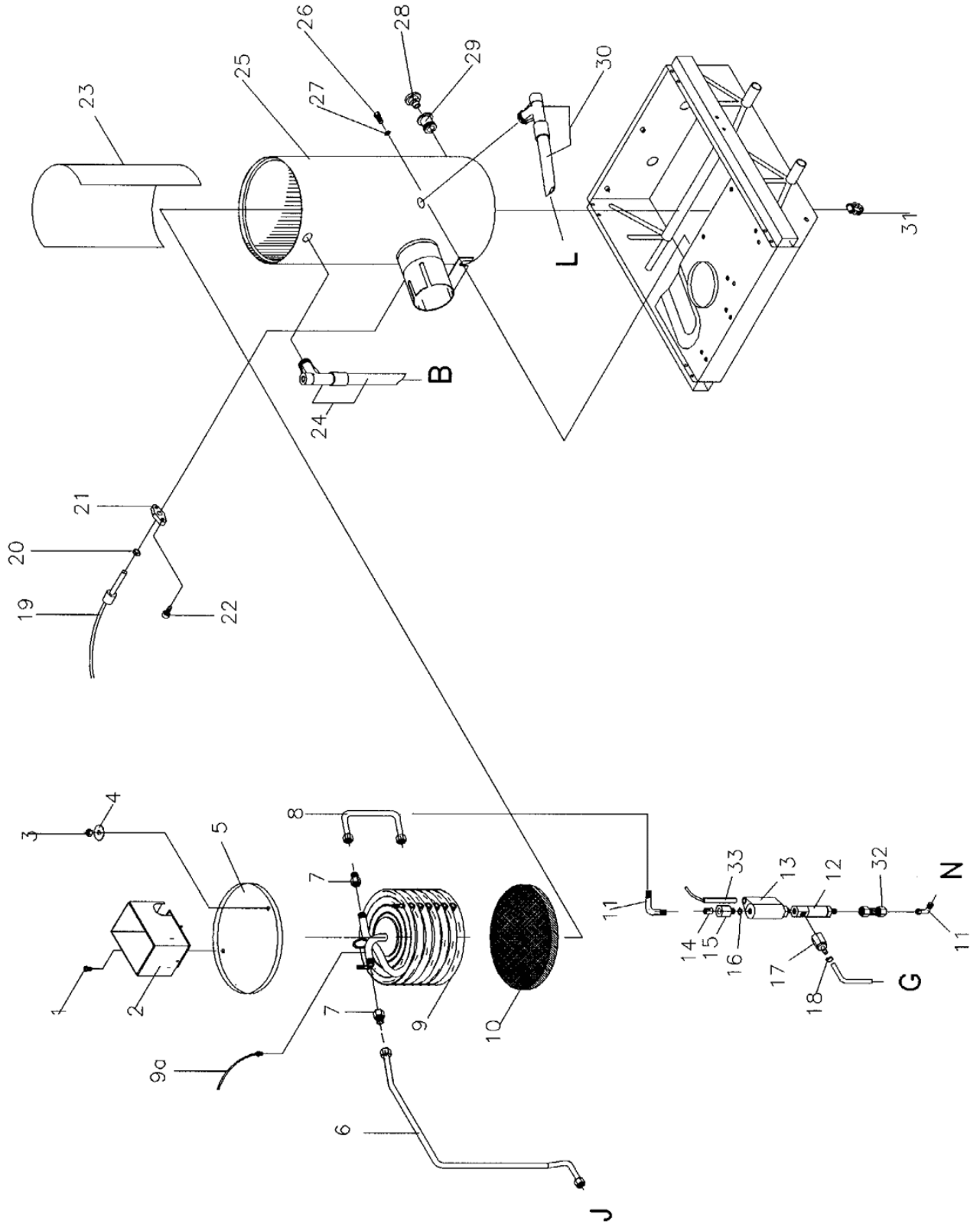
Brændstoffank / Fuel tank / Brennstofftank / Reservoir a combustible

Pos.	Ref. no.	Betegnelse Description	Bezeichnung Description	5000 A
07B	06110339	ARMERET PLASTSLANGE , 1/4"X1360 ARMOURED PLASTIC HOSE , 1/4"X1360	PLASTIK SCHLAUCH F. REL. MITTEL, ARMIERT TUYAU EN PLASTIQUE/ARME/P.VANNE DETERG.	1
07C	06110284	ARMERET PLASTSLANGE, 1/4X750 ARMOURED PLASTIC HOSE , 1/4X750	ARMERTER PLASTIKSCHLAUCH SCHWARZ TUYAU EN PLASTIQUE ARME - NOIR	1
07D	06100316	FILTER FOR KEMI DETERGENT FILTER	REINIGUNGSMITTELFILTER ASPIRATION DETERGENT	1
08	06070302	SELVSKÆRENDE SKRUE, 1X14 SELF-TAPPING SCREW, 1X14	SELBSTSCHNEIDENDE SCHRAUBE VIS CONIQUE	2
09	06070011	SKRUE, M8X30 SCREW, M8X30	SETZSCHRAUBE, GALV. VISE E	2
10	06080018	STJERNESKIVE, M8 TOOTH LOCK WASHER, M8	FEDERTELLERSKEIBE, GALV. RONDELLE D'ETOILE	2
11	06080004	SPÆNDESKIVE, 8,4X17X1,6 TENSION DISC, 8,4X17X1,6	FEDERSKEIBE, GALV. RONDELLE	2
12	06060764	BESLAG FOR SVØMMERVENTIL, 230X25X2 FITTINGS FOR FLOAT VALVE, 230X25X2	BESCHLAG F. SCHWIMMERTENTIL ARMATURE P. VANNE FLOTTEUR	1
13	06110028	SPÆNDEBÅND, 15-24 RETAINING RING, 15-24	SCHLAUCHSCHELLE FRETTE	1
14	06030140	VANDSLANGEFORSKRUNING, F/VANDTILGANG, 3/4" X WATER HOSE COUPLING, FOR WATER CON., 3/4" X 3/4"	WASSERSCHLAUCHVERSCHRÄUBUNG JOINT DE TUYAU D'EAU 3/4"	1
15	06100280	SVØMMERVENTIL KPL. FLOAT VALVE CPL.	SCHWIMMERTENTIL, KPL. VANNE FLOTTEUR	1
16	06181070	TILGANGSSTUDS, 29X125 INLET SOCKET, 29X125	EINLASSSTUTZEN RACCORD D'ENTREE G5000	1
17	06170152	PRESSOSTAT, 0,8 BAR PRESSOSTAT, 0,8 BAR	DRUCKSCHALTER PRESSOSTAT G 6000	1
18	06160457	FLADSTIK FULDISOLERET, 0,5-1,5 PLATE PLUG, INSULATED, 0,5-1,5	FLACHSTECKER M. VOLLER ISOLIERUNG PRISE PLATE ISOLEE	2
19	06120312	GUMMIHÆTTE RUBBER CAP	GUMMIKAPPE CAPUCHON	1
20	06160787	LEDNING	KABEL CABLE 2X1,00 CARRE	1
21	06260825	VANDFILTERKIT, G-100 WATER FILTER KIT, G-100	WASSERFILTERKIT FILTRE EAU G 100	1
22	06180384	KONTRAMØTRIK, 3/4" COUNTER NUT, 3/4"	GEGENMUTTER CONTRE ECROU NV 32 X 8	2
23	06190062	MØTRIK, 27X10 NUT, 27X10	GEGENMUTTER CONTRE-ECROU LAITON M22 X	1
24	06120183	PAKNING GASKET	DICHTUNG JOINT DIAM 38,5 X 27 X 2,	2
25	06180468	AFGANGSSTUDS, 24X52 OUTLET SOCKET, 24X52	AUSLASSSTUTZEN RACCORD DE SORTIE NV 27 X	1
26	06260457	BLØDGØRINGSANLÆG, 24V WATER SOFTENING UNIT, 24V	ENTHÄRTUNGSANLAGE SYSTEME ANTI CALCAIRE 24V	1

Braendstofftank / Fuel tank / Brennstofftank / Reservoir a combustible

Pos.	Ref. no.	Betegnelse Description	Bezeichnung Description	5000 A
26A	06110353	SLANGE, Ø3X1200 HOSE, Ø3X1200	SCHLAUCH F. ENTKALKUNG TUYAU POUR DECALCIFICATION	1
26B	06150099	FLASKE M. LAG BOTTLE W. COVER	KAUTEK.FLASCHE M/DECKEL BOCAL P/SYSTEME ANTI CALC	1
26C	06070751	SKRUE, M 6X16 SCREW, M 6X16	SCHRAUBE, S/K. GALV. VIS	2
26D	06060971	DUNKEHOLDER KPL. TANK HOLDER CPL.	TANKHALTER, KPL. SUPPORT BOCAL	1
27	06110432	KEMISLANGE, 1/4"X1000 MM DETERGENT HOSE, 1/4"X1000 MM	REINIGUNGSMITTELSCHLAUCH, INNEN TUYAU 800MM P/G6000	1
28	06110111	SPÆNDEBÅND, 13-20 RETAINING RING, 13-20	SCHLAUCHSCHELLE FRETTE	1
29	06030304	VINKELNIPPEL, 6 X 1/4" ANGLE NIPPLE, 6 X 1/4"	WINKELSCHLAUCHNIPPEL TUYAU DE RACCORD EQUERRE	1

Kedel/spiral / Boiler/heating coil / Kessel/Spirale / Chaudière/serpentin



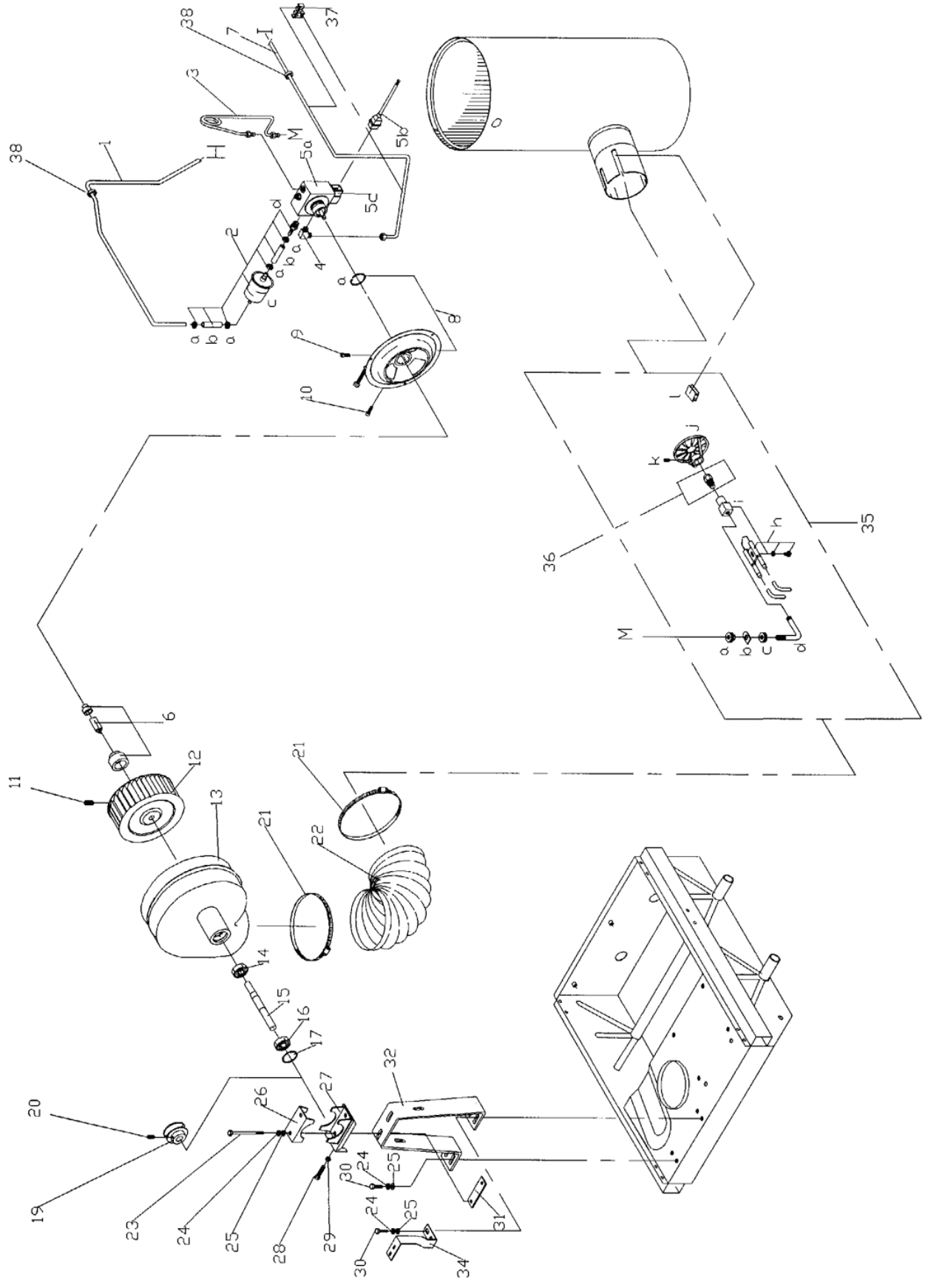
Kedel/spiral / Boiler/heating coil / Kessel/Spirale / Chaudière/serpentin

Pos.	Ref. no.	Betegnelse Description	Bezeichnung Description	5000 A
01	06070346	SKRUE, 6X10 SCREW, 6X10	SCHRAUBE, P/K, GALV. VIS	4
02	06061203	SKORSTEN CHIMNEY	SCHORNSTEIN - GEMAHLT CHEMINEE	1
03	06080109	MØTRIK, M8 NUT, M8	MUTTER, MESSING ECROU	2
04	06080089	STJERNESKIVE, GALV., Ø5 TOOTH LOCK WASHER, GALV., Ø5	SCHUETZSCHEIBE, GALV. RONDELLE DIAM 30 X 0,9 X	2
05	06060715	TOPPLADE FOR KEDEL, Ø260X0,7 TOP PLATE FOR BOILER, Ø260X0,7	TOPPLATTE F. KESSEL PLAQUE SUPERIEURE 0,7 X 2	1
06	06261456	AFGANGSRØR SPIRAL KPL., 5000 OUTLET PIPE COIL CPL., 5000	AUSLASSRØR SPIRALE KPL. OUTLETIN CPL. IN CPL.	1
07	06030004	HYDRAULIKFORSKR. 3/8"-10/12 HYDRAULIC SCREWED CONNECTION, 3/8"-10/12	HYDRAULIKVERSCHRAUBUNG GALVANISERT RACCORD	2
07	06030688	HYDRAULIKFORSKRUNING HYDRAULIC SCREWED CONNECTION	HYDRAULIKVERSCHRAUBUNG JOINT HYDRAULIQUE	2
08	06261455	TILGANGSRØR SPIRAL KPL., 5000 INLETPipe COIL CPL., 5000	EINLASSRØR SPIRALE KPL. TUYAU D'ENTREE - SERPENTIN CPL.	1
09	06261458	SPIRAL, 11-L 5000 HEATING COIL, 11-L 5000	SPIRALE SERPENTIN 11-COUCHEES G-5000 SERIE	1
09A	06211277	OVERKOGSTERMOSTAT KPL., G2000/6000 PRIMING THERMOSTAT, CPL., G2000/6000	SCHALTER KPL. SONDE DE SURCHAUFFE	1
10	06120212	FIBERRONDEL, Ø235X16 MM INSULATION, Ø235X16 MM	RUNDTTEL, FIBER ISOLATION DIAM 240	1
11	06030533	HYDRAULISK VINKELFORSKRUNING, 3/8"X12 HYDR.SCREWED CONNECTION, ANGLE, 3/8"X12	HYDR.VERSCHRAUBUNG,WINKEL 15-02/L12 TUYAU EN CUIVRE	2
12	06261301	KIT FOR TILGANGSSTUDS KIT FOR INLET SOCKET	KIT F. EINLASS-STUTZEN - HOCHDRUCK KIT RACCORD D'ENTREE HAUTE PRESSION	1
12A	06261302	O-RINGSKIT FOR TILGANGSSTUDS O-RING KIT FOR INLET SOCKET	KIT O-RING F. EINLASSSTUTZEN KIT JOINTSCCORD D'ENTREE CCORD D'ENTREE	1
13	06260869	FLOW SWITCH KOMPLET FLOW SWITCH CPL., 2000/6000/3000/MINIHOT	STROEMUNGSWAECHTER, KPL., G-2000/6000 CONTROLEUR DEBIT EAU (FLO	1
14	06180960	DRØVELVENTIL FOR FLOWST. THROTTLER VALVE FOR FLOW CONTROL, 11X11X18,8	DROSSELVENTIL F. STROEMUNGSKONTROLLE SOUPAPE RENIFL.P.COND.FLOONDUITE DE FLOW	1
15	06180959	HUS FOR DRØVELVENTIL FLOWST., 27X35 HOUSING FOR THROTTLER VALVE, FLOW, 27X35	GEHAEUSE F. DROSSELVENTIL - STROEM.KONT. CORPS P.SOUP.RENIF.CON.FLITE CON. DE FLOW	1
16	06120382	O-RING, 20,00X2,00 N70 O-RING, 20,00X2,00 N70	O-RING JOINT TORIQUE 20X2 G-5000	1
17	06261538	KIT FOR TILGANGSSTUDS KIT FOR INLET SOCKET, 4000	RUECKSCHLAGVENTIL KPL. VANNE ANTIRETOUR CPL. G-4	1
17A	06120381	O-RING, 18,00X2,00 N70 O-RING, 18,00X2,00 N70	O-RING ¥18X2	2
18	06110494	SPÆNDEBAND, 10-12 RETAINING RING, 10-12	SCHLAUCHSCHELLE 8- FRETTE	1

Kedel/spiral / Boiler/heating coil / Kessel/Spirale / Chaudière/serpentin

Pos.	Ref. no.	Betegnelse Description	Bezeichnung Description	5000 A
19	06230340	FOTOCELLE PHOTOCELL	PHOTOCELLE CELLULE PHOTOELECTRIQUE	1
20	06230330	SPÆNDERING RETAINING RING	SCHLAUCHSCHELLE F. PHOTOCELLE ANNEAU DE SERRAGE	1
21	06230329	FLANGE FOR FOTOCELLE FLANGE FOR PHOTOCELL	FLANSCH F. PHOTOCELLE BRIDE P.CELL.PHOTOELECT.GCTRIQUE	1
22	06070024	SELVSKÆRENDE SKRUE, 1/2"X8 SELF-TAPPING SCREW, 1/2"X8	SELBSTSCHNEIDENDE SCHRAUBE VIS TARAUDEUSE GALVA	2
23	06061143	VARMEPLADE, 625X300X0,5 HEATING PLATE; 625X300X0,5	HEIZPLATTE FUER G-2000 PLAQUE DE CHAUFFAGE POURGG-2000	1
24	06110362	AFGANG KEDEL, KPL., 560 MM OUTLET BOILER, CPL., 560 MM	UEBERLAUFSCHLAUCH M. STUTZEN TUYAU	1
24	06261564	AFGANG KEDEL, KPL. OUTLET BOILER, CPL.	ÜBERLAUFROHR TUBE TROP-PLEIN G5000 BELGIQUE	1
25	06211385	KEDEL, G5000 BOILER, G5000	KESSEL KPL. G-5000 CHAUDIÈRE G-5000	1
26	06070168	SÆTSKRUE, M6X16 SET SCREW, M6X16	SETZSCHRAUBE, GALV. VIS D'ARRET GALV.	2
27	06080132	SKIVE, 6X30 WASHER, 6X30	SCHEIBE, GALV. RONDELLE	2
28	06200134	AFTAPNINGSPROP, RØD, Ø38X27 OIL PLUG, RED, Ø38X27	ABZAPFSTOPFEN BOUCHON PLASTIQUEROUGE ROUGE	1
29	06120216	AFTAPNINGSSTUDS, Ø26X30 OIL SOCKET, Ø26X30	ABZAPFSTUTZEN RACCORD VIDANGE DIAM 26 X	1
30	06110361	TILGANGSSLANGE M/STUDS, 290 MM INLET HOSE W. SOCKET, 290 MM	EINLASSSCHLAUCH M. STUTZEN TUYAU	1
31	06110020	SPÆNDEBAND, 26-38 RETAINING RING, 26-38	SCHLAUCHSCHELLE FRETTE	1
32	06261862	HYDRAULIKFORSKRUNING HYDRAULIC SCREWED CONNECTION	HYDRAULIKVERSCHRÄUBUNG RACCORD HYDRAULIQUE	1
33	06170121	REED-KONTAKT REED-SWITCH	REED-SCHALTER CONTACT REED	1

Oliefyr/kedel / Oilburner/boiler / Ölbrenner/Kessel / Brulerur/chaudière



Oliefyr/kedel / Oilburner/boiler / Ölbrüner/Kessel / Brulerur/chaudière

Pos.	Ref. no.	Betegnelse Description	Bezeichnung Description	5000 A
0	06300101	PIL TRANSFERS ARROW TRANSFER	PFEIL KLEBEETIKETT AUTOCOLLANT "NIVEAU D"HUI	1
01	06050837	SUGERØR FOR BRÆNDSTOFOR , Ø8X917 SUCTION PIPE FOR OIL , Ø8X917	SAUGROHR F. OEL G-2500 TUYAU D'ASPIRATION P. COMBUSTIBLE G2500	1
02	06261210	BRÆNDSTOFFILTER KIT FUEL FILTER KIT	BRENNSTOFF-FILTER KIT KIT FILTRE DE COMBUSTIBLE	1
02A	06110494	SPÆNDEBAND, 10-12 RETAINING RING, 10-12	SCHLAUCHSCHELLE 8- FRETTE	4
02B	06110477	OLIESLANGE ARMERET, Ø8X45 OIL HOSE ARMoured, Ø8X45	OELSCHLAUCH TUYAU D'HUILE ARME	2
02C	06230280	BRÆNDSTOFFILTER BEARB.	OELFILTER BEARBEITET FILTRE A GAZ-OIL	1
02D	06030716	SLANGENIPPEL, 1/4"X8 HOSE NIPPLE, 1/4"X8	SCHLAUCHNIPPEL RACCORD DE TUYAU	1
03	06230214	TRYKRØR M. NIPLER, Ø4X430 PRESSURE PIPE W/NIPPLES, Ø4X430	DRUCKROHR M/NIPPELN TUYAU PRESSION GASOILRDS	1
04	06030503	VINKELNIPPEL, 6X1/4" ANGLE NIPPLE, 6X1/4"	WINKELNIPPEL RACCORD COUDE	1
05	06261040	BRÆNDSTOFFPUMPE KPL., 24 V FUEL PUMP CPL., 24 V	SERVICEKIT F. OELPUMPE KIT DE SERVICE POMPE HUIL D'HUILE	1
05A	06230303	OLIEPUMPE 24V 50/60HZ FUEL PUMP WITH COIL, 24V 50/60HZ	OELPUMPE POMPE HUILE G-5000	1
05B	06160771	LEDNING FOR BRÆNDSTOFFPUMPE CABLE FOR FUEL PUMP	KABEL F. OELPUMPE CABLE ELECTROVANNE	1
05C	06230306	SPOLE F. MAGNETVENTIL 24V COIL FOR MAGNET VALVE, 24V	SPULE F. OELPUMPE BOBINE P.POMPE D'HUILE G-	1
06	06260861	KIT F. KOBLING OLIEPUMPE FUEL PUMP COUPLING KIT	OELPUMPE KUPPLUNGSKIT KIT ACCOUPLEMENT POMPE GAPLEMENT	1
07	06261454	RETURRØR BRÆNDSTOFFPUMPE KPL., G5000 RETURN PIPE FUEL PUMP CPL., G5000	RUECKROHR BRENNSTOFFPUMPE KPL. TUYAU DE RETOUR - POMPE A GAS-OIL C.P.L.	1
08	06230259	LUFTINDTAG, KPL. AIR INTAKE, CPL.	LUFTEINLASS KPL. OELBRENNER PRISE D,AIR CPL. BRULEUR	1
08A	06120292	LÅSERING, 38X1,75 LOCKING RING, 38X1,75	SCHLIESSRING F. OELBRENNER JOINT D,ARRET P. BRULEUR	1
09	06070368	SKRUE, M4X8 SCREW, M4X8	IMBUSS Z/K, ROSTFREI VIS PIVOT 4 X 8 T/C INOX T/C INOX	2
10	06070450	SKRUE, 5X10 SCREW, 5X10	SCHRAUBE, P/K, ROSTFREI VIS T/L INOX	3
11	06070163	UNBRACO SKRUE, M8X12 ALLEN SCREW, M8X12	IMBUSSBOLZEN VIS PIVOT 8 X 12	1
12	06230205	BLÆSERHJUL IMPELLER WHEEL	GEBLAESERAD ROUE SOUFFLEUSE	1
14	06140019	KUGLELEJE FOR OLIEFYR BALL BEARING FOR OIL BURNER	KUGELLAGER NTN F/OELBRENNER ROULEMENT A BILLES NTN BRBRULEUR	1

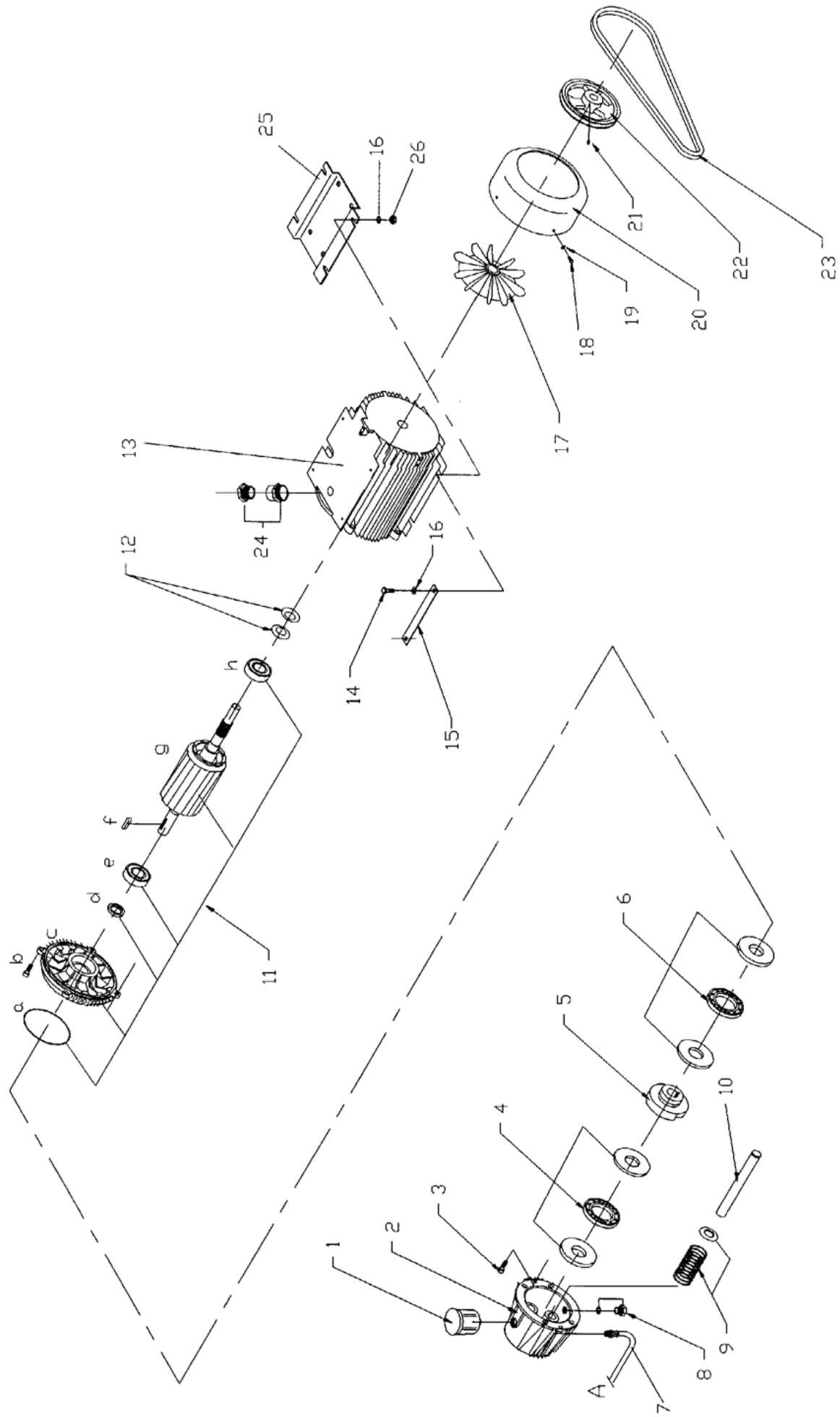
Oliefyr/kedel / Oilburner/boiler / Ölbrenner/Kessel / Brulerur/chaudière

Pos.	Ref. no.	Betegnelse Description	Bezeichnung Description	5000 A
15	06180151	AKSEL, Ø16X145 AXLE, Ø16X145	ACHSE ARBRE	1
16	06140011	LEJE FOR OLIEFYR BEARING FOR OIL BURNER	LAGER F/OELBRENNER ROULEMENT POUR MOTEUR ELERIQUE	1
17	06120303	SEEGER-RING, 35 MM CIRCLIP, 35 MM	SEEGER-RING CIRCLIP	1
18	06130176	REMSEKIVE FOR BLÆSER, Ø35XØ14,8 PULLEY FOR BLOWER, Ø35XØ14,8	RIEMSCHEIBE F. GEBL. POULIE ALU	1
19	06130189	KILLEREMSKIVE	KEILRIEMSCHEIBE POULIE COUR.ARRR.POMPEEZOEZOIDALE	1
20	06070047	UNBRACO PINOLSKRUE, M6X6 ALLEN POINTED SCREW, M6X6	IMBUSSREITSTOCKSCHRAUBE VISQUE QUE	2
21	06110162	SPÆNDEBAND, Ø10X170 RETAINING RING, Ø10X170	SCHLAUCHSCHELLE FRETTE	2
22	06110334	SUPERFLEX FOR OLIEFYR SUPER TUBING FOR OIL BURNER, Ø104X250	SUPERFLEX FUER OELFILTER TUYAU FLEXIBLE DIAM 104 X	1
23	06070472	BOLT	BOLZEN BOULON	2
24	06080018	STJERNESKIVE, M8 TOOTH LOCK WASHER, M8	FEDERTELLERSCHEIBE, GALV. RONDELLE D'ETOILE	7
25	06080004	SPÆNDESKIVE, 8,4X17X1,6 TENSION DISC, 8,4X17X1,6	FEDERSCHEIBE, GALV. RONDELLE	6
26	06060882	BØJLEBESLAG FOR OLIEFYR CLAMP FITTINGS FOR OIL BURNER	BUEGELBESCHLAG F. OELBRENNER ATTACHE BRULEUREUR EUR	1
27	06210980	JUSTERINGSBESLAG KPL.	JUSTIERUNGSBESCHLAG KPL. ARMATURE DE REGLAGE CPL.	1
28	06070011	SKRUE, M8X30 SCREW, M8X30	SETZSCHRAUBE, GALV. VISE E	1
29	06080002	MØTRIK, M8 NUT, M8	MUTTER, GALV. ECROU	1
30	06070005	SÆTSKRUE, M8X25 SET SCREW, M8X25	SATZSCHRAUBE GALV. VIS D'ARRRET GALV. HFC 473	4
31	06210981	GEVINDBESLAG KPL. F. OLIE FYR	GEWINDEBESCHLAG KPL. F. OELBRENNER ARMATURE DE FILET CPL. POUR BRULEUR	1
32	06211228	BLÆSERKONSOL FOR OLIEFYR BLOWER BRACKET FOR OIL BURNER	GEBLÆSEKONSOLE F. OELBRENNER CONSOLE SOUFFLANTE P. BRULEUR	1
33	06061145	FORSTÆRKNING, 250X78X2,0 GALV REINFORCING, 250X78X2,0 GALV	VERSTÆRKNING GEBLÆSEMOTOR RENFORT P. CONSOLE SOUFFLANTE	1
34	06060764	BESLAG FOR SVØMMERVEENTIL, 230X25X2 FITTINGS FOR FLOAT VALVE, 230X25X2	BESCHLAG F. SCHWIMMERVEENTIL ARMATURE P. VANNE FLOTTEUR	1
35	06261213	BRÆNDERINDSATS KPL. UDEN DYSE BURNER INSERT CPL. WITHOUT NOZZLE	BRENNEREINSATZ KPL. OHNE DUESE INTERIEUR DE BRULEUR COMPLET S/GICLEUR	1
35A	06230216	FINGERMØTRIK FOR DYSERØR, Ø22X10 NUT FOR PIPE FOR NOZZLE, Ø22X10	MUTTER F. DUESENROHR ECROUUR	1

Oliefyr/kedel / Oilburner/boiler / Ölbrenner/Kessel / Brulerur/chaudière

5000 A

Pos.	Ref. no.	Betegnelse Description	Bezeichnung Description
35B	06230215	DÆKPLADE FOR OLIERØR, 30X20X1,5 COVER PLATE FOR OIL PIPE, 30X20X1,5	DECKPLATTE F. OELROHR PLAQUE DE COUVERTURE P. TUYAU D'HUILE
35C	06080008	SPÆNDESKIVE, 10X19X1,5 TENSION DISC, 10X19X1,5	FEDERSCHIBE, GALV. RONDELLE DE SERRAGE GALVA
35D	06050911	DYSERØR FOR OLIEFYR, Ø10X4X143 NOZZLE PIPE FOR OIL BURNER, Ø10X4X143	TUYAU DE GICLEUR POUR BRULEUR, □10X4X143
35H	06261085	KIT FOR ELEKTRODE ELECTRODE KIT	KIT F. ELEKTRODE G-1500/G-2000 KIT ELECTRODE G 1500-2000000/60
35I	06180924	DYSEHOLDER, 20X20X44 NOZZLE HOLDER, 20X20X44	DUESENHALTER SUPPORT DE GICLEUR
35J	06230228	BLANDESKIVE MIXING DISC	STAU SCHIBE DISQUE DE DIFFUSION
35K	06070368	SKRUE, M4X8 SCREW, M4X8	IMBUSS ZIK, ROSTFREI VIS PIVOT 4 X 8 T/C INOX. T/C INOX
35L	06230158	MANCHET FOR TÆNDKABEL CUP FOR IGNITION CABLE	MANSCHETTE F. ZUENDKABEL COUPELLE P. CABLE ALLUMAGEAGE
36	06230313	OLIEDYSE 2,00 GALL OIL NOZZLE, 2.00 GALL 6,3 KG 80GR-H	OELDUESE GICLEUR GAS-OIL 2.00 G-50LLONS
37	06200118	RØRHOLDER, PLAST PIPE HOLDER, PLAST	ROHRHALTER SUPPORT DE TUYAU
38	06120106	PAKÅSE, C 7-10 STUFFING BOX, C 7-10	STOPFBUCHSE PRESSE-ETOUPE
8-13	06230229	BLÆSERHUS INCL. BLÆSERHJUL IMPELLER HOUSING W. IMPELLER	GEBLÆSEGEHÆUSE KPL. CORPS SOUFFLANTE
8-20	06230221	BLÆSERHUS KOMPL. IMPELLER HOUSING CPL.	GEBLÆSEGEHÆUSE KPL. CORPS SOUFFLANTE CPL.



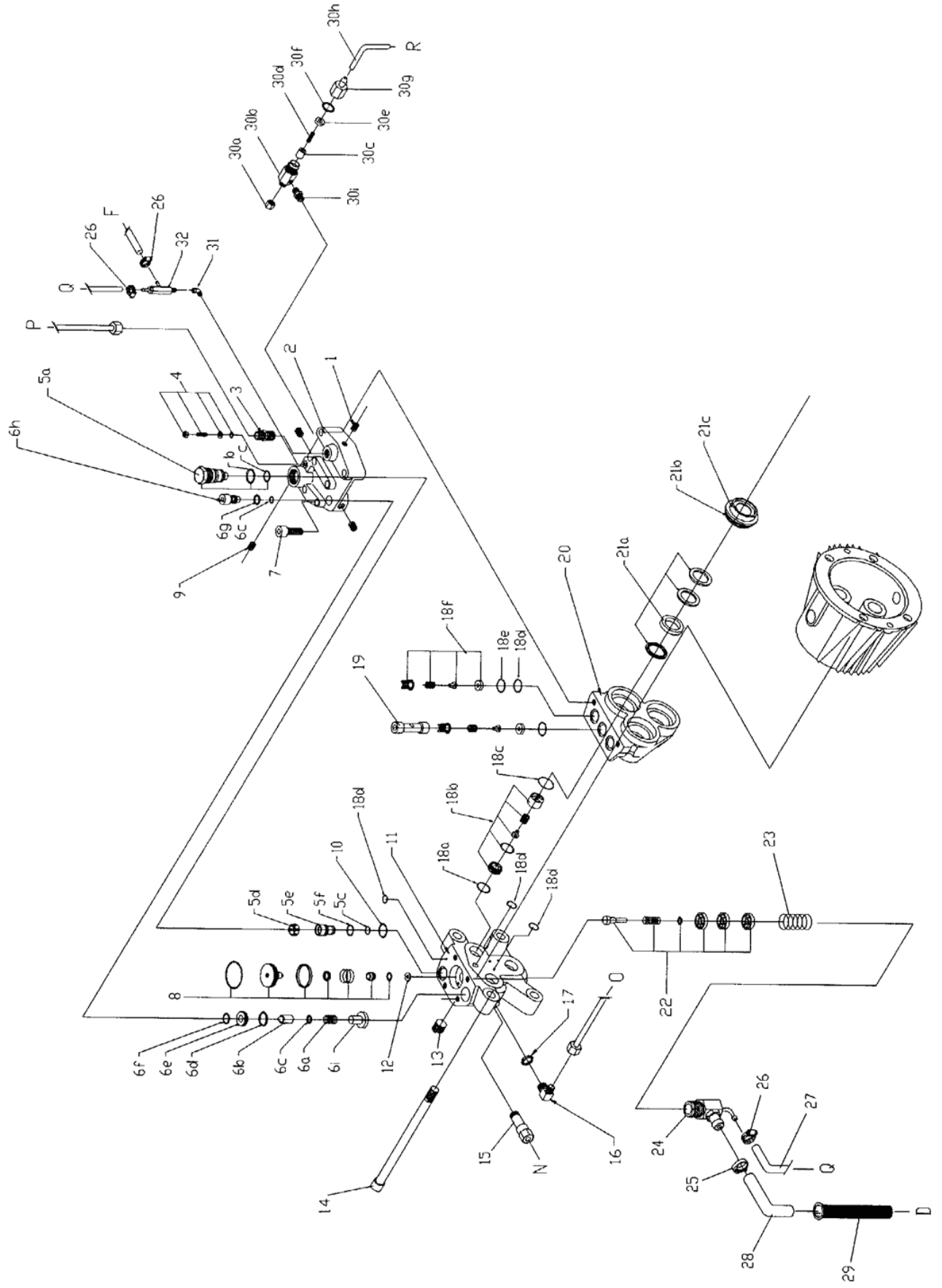
Motor / Motor / Moteur

Pos.	Ref. no.	Betegnelse Description	Bezeichnung Description	5000 A
01	06150142	OLIEPÄFYLDNINGSGLAS OIL FILLING GLASS	OELAUFFUELLGLAS VERRE POUR REMPLISSAGE D"HUILE	1
02	06180757	STEMPELSTYR, 600 PISTON GUIDE, 600	KOLBENFUEHRUNG GUIDE PISTON G 600	1
03	06070455	UNBRACO SKRUE, M8X25 ALLEN SCREW, M8X25	IMBUSSBOLZEN, GALV. BOULON GALV.	2
04	06260897	TRYKLEJEKIT PRESSURE BEARING KIT, G600	DRUCKLAGERKIT KIT ROULEMENT G 600-600/A-600/AL-POWER	1
05	06180743	SKRÄSKIVE, 7,11 CAM DISC, 7,11	BOGENSCHEIBE 7,11 DISQUE INCLINE 7,11 G5000	1
06	06260898	SKRÄSKIVELEJEKIT CAM DISC BEARING KIT	BOGENSCHEIBELAGERKIT KIT ROULEMENT DISQUE G 60C. G600/ALPOWER	1
07	06261457	SLANGE	SCHLAUCH TUYAU CPL.P.RECU.D"HUILE	1
08	06260959	OLIEAFTAPNINGSPROP KPL., G100/G2000 DRAIN PLUG CPL., G100/G2000	OELABZAPFSTOPFEN, KPL. BOUCHON	1
09	06261037	FJEDERKIT SPRING KIT	FEDERKIT KIT RESSORT G600(3 PIECES	1
10	06261430	STEMPELKIT, KERAMIK 1 STK. PISTON KIT, CERAMIC 1 PCS.	KIT F. KOLBEN KPL. G-660/5000 KIT PISTONS (NOUVEAU) G-60/5000	1
11	06270204	SERVICEKIT ROTOR	SERVICEKIT ROTOR STATOR	1
11-13	06262448	MOTOR KPL KIT G6002 MOTOR CPL. KIT G6002	MOTOR KPL KIT G6002 MOTEUR CPL KIT G6002	1
11-13	06270200	EL-MOTOR, 3X230/400V 50HZ ELECTRIC MOTOR, 3X230/400V 50HZ	ELEKTRO-MOTOR G-6000 MOTEUR G-6000 V 50 HZ 00 V 50 HZ	1
11A	06120310	O-RING, 117X3 O-RING, 117X3	O-RING JOINT TORIQUE G 600	1
11B	06070455	UNBRACO SKRUE, M8X25 ALLEN SCREW, M8X25	IMBUSSBOLZEN, GALV. BOULON GALV.	4
11C	06180742	LEJEFLANGE BEARING FLANGE	LAGERFLANSCH D-LAGER BRIDE DE PALIER	1
11D	06120307	SIMMERRING, 30X47X7 SEALING RING, 30X47X7	OELDICHTUNGSRING JOINT SPI 30X47X7 G 600ILILE	1
11E	06140040	KUGELEJE, 8X7X35 BALL BEARING , 8X7X35	KUGELLAGER 6206 ZZR C3.L12 ROULEMENT 6206 G 600	1
11F	06280100	FEDER, 8X7X35 KEY, 8X7X35	FEDERFORM A DS96 CLAVETTE G-600	1
11G	06270176	ROTORAKSEL, G-6000 ROTOR AXLE, G-6000	ROTORWELLE ARBRE DE ROTOR	1
11H	06140039	KUGELEJE BALL BEARING	KUGELLAGER 6205 ZZR C3.L12 ROULEMENT 6205 G 600	1
12	06280103	TALLERKENFJEDER , 51,5X35, SPRING , 51,5X35,	TELLERFEDER 51,5X35X0,6X1,5 RESSORT G-600	2

Motor / Motor / Moteur

Pos.	Ref. no.	Betegnelse Description	Bezeichnung Description	5000 A
13	06270161	STATORHUS M. STATOR , 3X230/400V 50 HZ STATOR HOUSING W. STATOR, 3X230/400V 50 HZ	STATORGEHAEUSE M. STATOR G600/POWER ENVELP.STATOR PLUS FOURNI	1
13	06270203	STATORHUS M. STATOR , 3X415V STATOR HOUSING W. STATOR, 3X415V	STATORGEHAEUSE M. STATOR CORPS DE STATOR AVEC STATOR	1
14	06070003	SÆTSKRUE, M8X20 SET SCREW, M8X20	SETZSCHRAUBE, GALV. VIS D'ARRET, GALVANISEE	4
15	06060978	FORSTÆRKNINGSPLADE , 182X22X3 REINFORCEMENT PLATE , 182X22X3	VERSTAERKUNGSPLATTE G-600 PLAQUE DE RENFORT G-600	1
16	06080018	STJERNESKIVE, M8 TOOTH LOCK WASHER, M8	FEDERTELLERSCHEIBE, GALV. RONDELLE D'ETOILE	8
17	06270141	VENTILATOR FAN	VENTILATOR F. G-600 VENTILATEUR G 600	1
18	06070525	TAP TITE P/H, Ø5X8 TAP TITE P/H, Ø5X8	TAP TITE P/K PH TAPTITE	3
19	06080088	STJERNESKIVE, GALV., Ø5 TOOTH LOCK WASHER, GALV., Ø5	STERNESCHEIBE, GALV. ROND A DENTS	3
20	06270178	VENTILATORSKÆRM FAN COVER	VENTILATORDECKEL PROTECTION DE SOUFFLANTEAABS NOIR 2,5MMI	1
21	06070163	UNBRACO SKRUE, M8X12 ALLEN SCREW, M8X12	IMBUSSBOLZEN VIS PIVOT 8 X 12	2
22	06130188	KILEREMSKIVE, 140-1 V-BELT DISC, 140-1	KEILRIEHMENSCHIBE POULIEOIDALE	1
23	06130199	KILEREM V-BELT	KEILRIEMEN COURROIE TRAPEZOIDALESPZ SPZ RE-X-800	1
24	06160765	KABELGENNEMFØRING, 3X1,5 MM2 CABLE GROMMET, 3X1,5 MM2	KABELDURCHFUEHRUNG PRESSE ETOUPE MOTEUR 6000	1
26	06080038	MØTRIK, M8 NUT, M8	SELBSTSCHLIESSENDE MUTTER, GALV. ECROU	4

Pumpe / Pump / Pumpe / Pomp

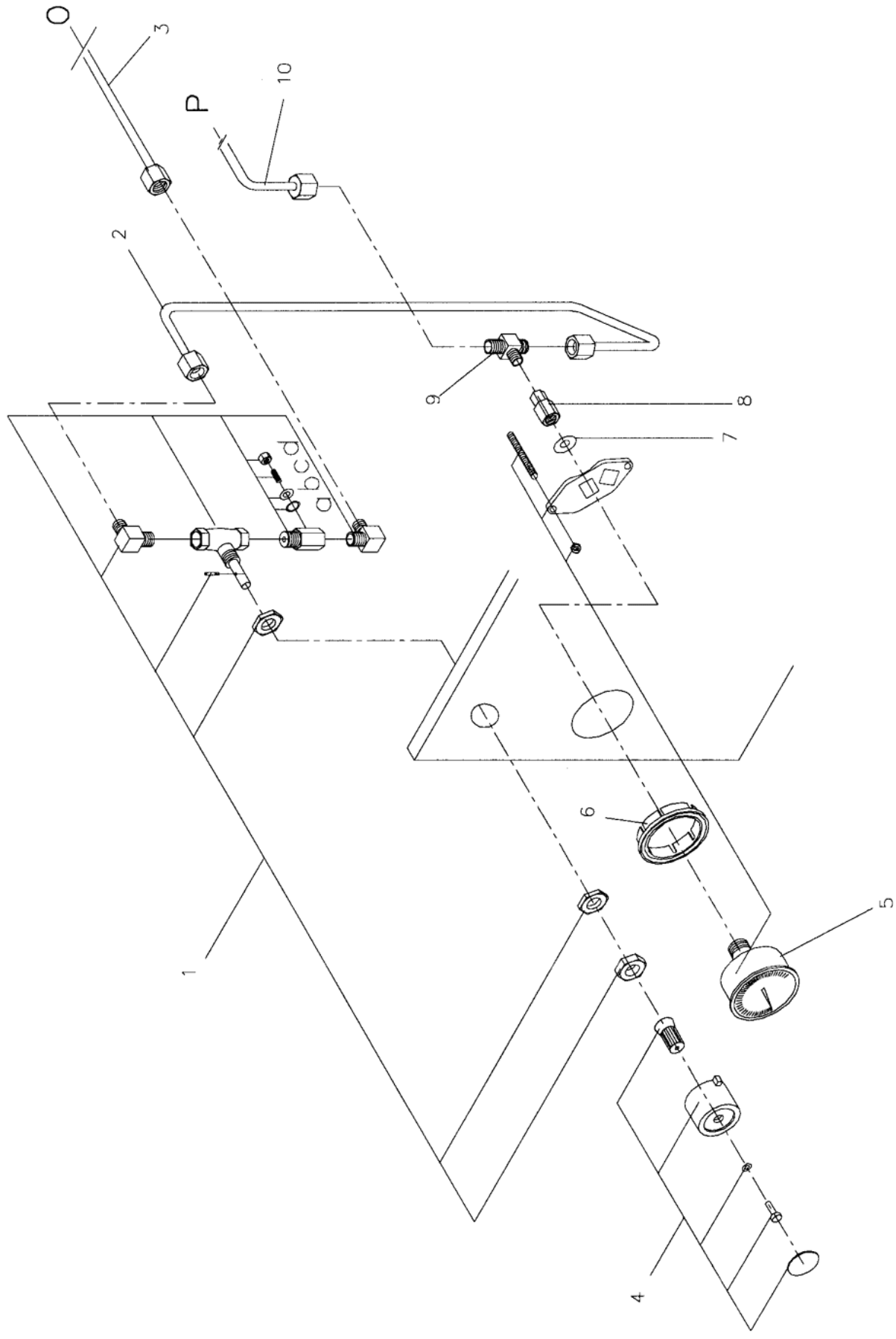


Pumpe / Pump / Pumpe / Pomp

Pos.	Ref. no.	Betegnelse Description	Bezeichnung Description	5000 A
0	06261445	O-RINGSKIT FOR PUMPE, 600/660/5/6000 O-RING KIT FOR PUMP, 600/660/5/6000	KIT O-RINGE F. PUMPE KIT JOINT TORIQUE P.POMPEPOMPE	1
01	06030554	RØRPROP, 1/8" PLUG FOR PIPE, 1/8"	ROHRSTOPFEN RACCORD	4
02	06180755	TRYKMANIFOLD, 600 PRESSURE MANIFOLD, 600	DRUCKMANIFOLD COLLECTEUR PRESSION G 600	1
03	06030468	HYDRAULIKFORSKRUING, 1/4" HYDRAULIC SCREWED CONNECTION, 1/4"	HYDRAULIKVERSCHRAUBUNG GALV. JOINT TUYAU + RACCORD 1/4.	1
04	06261131	JUSTERSKRUE ADJUSTING SCREW	JUSTIERSCHRAUBE F. MANOMETERDRUCK VIS REGLAGE PRESS.OUVERT.N D'OUVERTURE	1
05	06261951	SERVICEKIT INJECTORDYSE SERVICE KIT INJECTOR NOZZLE	SERVICEKIT F. INJEKTORDÜSE KIT GICLEUR INJECTEUR	1
06	06260899	SIKKERHEDSVENTILKIT SAFETY VALVE KIT, G 600	SICHERHEITSVENTILKIT KIT VANNE BY PASS G-600-6-600	1
07	06070510	UNBRACO SKRUE, M10X40 ALLEN SCREW, M10X40	IMBUSSBOLZEN, GALV. BOULON G 600	6
08	06260900	ØMLØBSVENTILKIT BY-PASS VALVE KIT	UMLAUFVENTILKIT KIT VANNE BY-PASS G600	1
09	06070456	UNBRACO PINOLSKRUE, M6X6 ALLEN POINTED SCREW, M6X6	IMBUSS-REITSTOCKSCHRAUBE ROSTFREI VIS INOX INOX	1
10	06120415	O-RING, 17,17X1,78 O-RING, 17,17X1,78	O-RING JOINT TORIQUE 17,17X1,78	1
11	06180749	PUMPEHOVED, G600 PUMP HEAD, G600	PUMPENKOPF CULASSE G 600	1
12	06080218	FORMINDSKERSKIVE, Ø12XØ3,0X0,5 REDUCER DISC, Ø12XØ3,0X0,5	VERKLEINERUNGSSCHEIBE RONDELLE	1
13	06030642	RØRPROP, 3/8" PLUG FOR PIPE, 3/8"	ROHRPFROPFEN BOUCHON DE TUBE	1
14	06070492	UNBRACO SKRUE, M12X200 ALLEN SCREW, M12X200	IMBUSSBOLZEN BOULON 12X200 G 600	4
15	06180970	AFSTANDSSTYKKE F. TOPSTYK DISTANCE NIPPLE, 22X55	DISTANZSNIPPEL RACCORD SORTIE POMPE HP	1
16	06030503	VINKELNIPPEL, 6X1/4" ANGLE NIPPLE, 6X1/4"	WINKELNIPPEL RACCORD COUDE	1
17	06180515	MØTRIK, 17X2,5 NUT, 17X2,5	MUTTER ECROU BRONZE	1
18	06260894	VENTILKIT VALVE KIT	VENTILKIT KIT POMPE A EAU CLAPET G-WER	1
18+21	06261446	KIT FOR PUMPE, 660/5000 KIT FOR PUMP, 660/5000	KIT F. PUMPE G-660/5000 KIT POMPE A EAU (NOUVEAU)	1
19	06180753	AFSTANDSSTYKKE, Ø16X55 DISTANCE PIECE, Ø16X55	ZWISCHENSTUECK ENTRETOISE G 600	1
20	06180750	CYLINDERSTYKKE CYLINDER PIECE	ZYLINDERSTUECK CULASSE G 600	1

Pumpe / Pump / Pumpe / Pompe

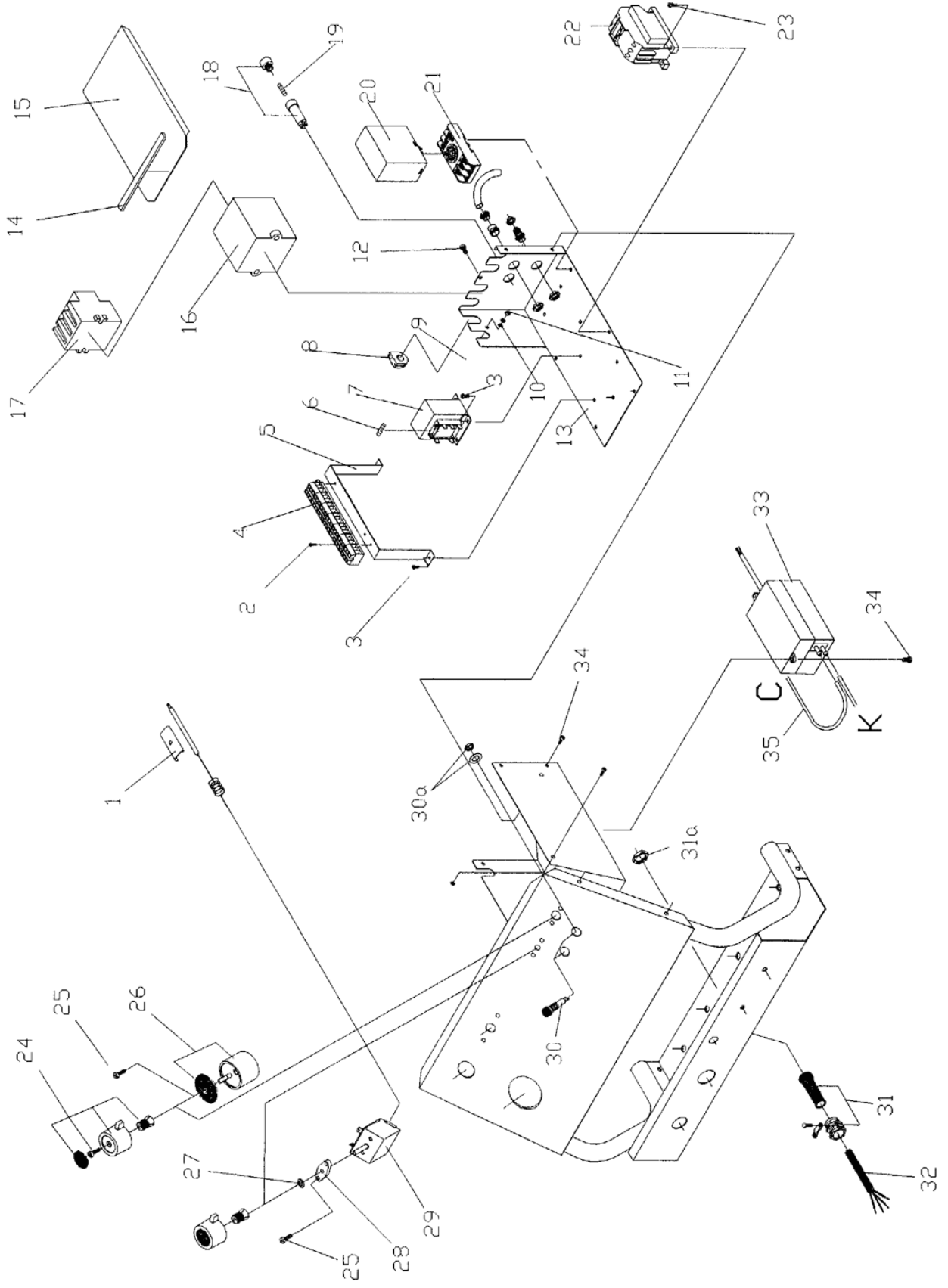
Pos.	Ref. no.	Betegnelse Description	Bezeichnung Description	5000 A
21	06261444	MANCHET KIT FOR KERAMIKSTEMPEL CUP KIT FOR CERAMIC PISTON	KIT F. MANSCHETTE G-660/5000 KIT POMPE A EAU COUPELLES000	1
22	06261005	KONTRAVENTILKIT, G-600 NON-RETURN VALVE KIT, G-600	RUECKSCHLAGVENTILKIT KIT VANNE ANTI RETOURG-60G-600	1
23	06280115	FJEDER, 2X23.75X40X4 SPRING, 2X23.75X40X4	FEDER RESSORT	1
24	06211279	FORDELERKLODS, KPL. DISTRIBUTOR BLOC, CPL.	VERTAILERKLOTZ REINIG.MIT.VENTIL KPL. BILLOT DISTRI.VAN.DET.G600NE DE DET. COM	1
25	06110111	SPÆNDEBAND, 13-20 RETAINING RING, 13-20	SCHLAUCHSCHELLE FRETTE	1
26	06110494	SPÆNDEBAND, 10-12 RETAINING RING, 10-12	SCHLAUCHSCHELLE 8- FRETTE	3
27	06110493	KEMISLANGE, 1/4"X350 MM DETERGENT HOSE, 1/4"X350 MM	REINIGUNGS.M.SCHLAUCH F. HOCHD.RM. G-6000 TUYAU DETERGENTPRESSION GPRESSION G6000	1
28	06110474	SUGESLANGE, 2500/2800 SUCTION HOSE, 2500/2800	SAUGSCHLAUCH TUYAU D'ASPIRATION	1
29	06100344	SUGEFILTER, Ø25X135 SUCTION STRAINER, Ø25X135	SAUGFILTER FILTRE EAU G-2800	1
30	06261449	UDLUFNINGSVENTIL KPL. BLEEDER VALVE CPL.	KIT F. ENTLUEFTUNGSZYLINDERKOPF CLAPET DECHARGE P.AMORCAG-5000	1
30A	06030718	MUFFE, 1/8" SOCKET, 1/8"	MANCHON, 1/8"	1
30B	06181008	HUS FOR UDLUFTER, 19X40 HOUSING FOR VENTILATION, 19X40	GEHAEUSE F. AUSLUEFTUNG CORPS AERATION	1
30C	06181009	KEGLE FOR UDLUFTER, Ø11X12 CONE FOR FAN, Ø11X12	KEGEL F. AUSLUEFTUNG CONE	1
30D	06280131	TRYKFJEDER, 0.5X5X20X9V PRESSURE SPRING, 0.5X5X20X9V	DRUCKFEDER F. RUECKVENTILKEGEL RESSORTDE VANNE DE RET DE VANNE DE RET	1
30E	06181010	SÆDE FOR UDLUFTER, Ø12.5X3.5 SEAT FOR FAN, Ø12.5X3.5	SITZ F. VENTILATOR SIEGE	1
30G	06181007	SLANGENIPPEL, 19X31 HOSE NIPPLE, 19X31	SCHLAUCH NIPPEL F. ENTLUEFTER RACCORDIFLARD	1
30H	06110493	KEMISLANGE, 1/4"X350 MM DETERGENT HOSE, 1/4"X350 MM	REINIGUNGS.M.SCHLAUCH F. HOCHD.RM. G-6000 TUYAU DETERGENTPRESSION GPRESSION G6000	1
30I	06030131	BRYSTNIPPEL, 1/8" BREAST NIPPLE, 1/8"	BRUSTNIPPEL RACCORD A VIS	1
31	06030730	VINKEL , 1/8"X1/8" ANGLE, 1/8"X1/8"	WINKEL ANGLE	1
32	06211278	KEMIVENTIL HØJTRYK KPL. DETERGENT VALVE HIGH PRESS.CPL.	REINIGUNGSMITTELVENTIL HOCHDRUCK KPL. VANNE DETERGENT HP CPL.PRPRESS. COMPLETE	1



Supertrin / Steam block / Dampstrufe / Etage vapeur

Pos.	Ref. no.	Beegnelse Description	Bezeichnung Description	5000 A
01	06262007	DAMPTRINSHANE KIT STEAM DEVICE COCK KIT	KIT DE SUPER-PALIER	1
01A	06120087	O-RING, 5.28X1,78 O-RING, 5.28X1,78	O-RING JOINT TORIQUE	1
01B	06080022	SPÆNDESKIVE, M5 TENSION DISC, M5	FEDERSKIBE MESSING RONDELLE DE SERRAGE LAITO	1
01C	06070138	UNBRACO PINOLSKRUE, M5X16 ALLEN POINTED SCREW, M5X16	IMBUSSREITSTOCKSCHRAUBE, ROSTFREI VIS PIVOTQUE, INOX QUE, INOX	1
01D	06080057	MØTRIK, M5 NUT, M5	MUTTER MESS ECROU LAITON	1
02	06261453	TILGANGSRØR SUPERTRIN KPL., 5000 INLET PIPE STEAM DEVICE CPL., 5000	EINLASSROHR DAMPFSTUFEN KPL. TUYAU PER CPL.	1
03	06261451	RETRØR SUPERTRIN KPL. RETURN PIPE STEAM DEVICE CPL.	RUECKROHR F. DAMPFSTUFEN KPL. TUYAU RETOUR ETAGE VAPEUR PER CPL.	1
04	06260724	PLASTKNAPKIT BUTTON KIT, PLASTIC	KNOPFKIT, PLASTIK KIT BOUCHON PLASTIC (R.06)	1
05	06220046	TURBO MANOMETER PRESSURE GAUGE W/HOLDER, 250/ 3600 BAR/PSI/ETP	TURBO MANOMETRE MANOMETRE	1
06	06200401	RING FOR MANOMETER RING FOR PRESSURE GAUGE	RING FÜR MANOMETER ANNEAU	1
07	06080138	SPÆNDESKIVE, M5 TENSION DISC, M5	FEDERSKIBE, KUPFER RONDELLE DE SERRAGE CU CUIVRE	1
08	06261170	SERVICEKIT FOR MANOMETERFORSKRUNING, G-6000 SERVICE KIT FOR PRES. GAUGE SCREW. C, G-6000	SERVICEKIT F. MANOMETERVERSCHRÄUBUNG KIT SERVICE RACCORD DE MA MANOMETRE	1
09	06030444	HYDRAULIKFORSKRUNING, 1/8"Æ-4/6 HYDRAULIC SCREWED CONNECTION, 1/8"Æ-4/6	HYDRAULIKVERSCHRÄUBUNG JOINT + RACCORD	1
10	06261452	MANOMETERØR KPL., G5000 PIPE FOR PRESSURE GAUGE, CPL., G5000	MANOMETERØR KPL. TUYAU DE MANOMETRE CPL.	1

El-komponenter / Electric components / Elektrische komponente / Composantes électrique



El-komponenter / Electric components / Elektrische komponente / Composantes électrique

5000 A

Pos.	Ref. no.	Betegnelse Description	Bezeichnung Description
0	06160074	EL-STIK, 10AMP-380V *DK ELECTRIC PLUG, 10AMP-380V *DK	EL-STECKER STOSSEST GRUEN/ROT *DK PRISE EL.RESISTANT AU CHOC *DK
0	06300510	ADVARSELSSKILT *SF WARNING PLATE *SF	WARNSCHILD FINNLAND PLAQUE D'AVERTISSEMENT FINLANDE
0	06300793	TRANSFER FOR DOSERPUMPE TRANSFER FOR DOSING PUMP	KLEBSTREIFEN F. DOSIERPUMPE AUTO-COLLANT P. POMPE DEDDOSAGE
0	06300895	ADVARSELSSKILT TEST AF HF I-RELÆ ADVARSELSSKILT TEST DES HF1-RELAIS	WARNUNGSSCHILD TEST DES HF1-RELAIS SIGNAL D'OBLIGATION - TEST DE HF1-RELAIS
0	06301188	NR.MÆRKER 30 STK PR. ARK	NUMMERZEICHEN 30 STCK. PRO BOGEN MARQUES NO 30 PC LE FEUILLE 15 CHIFFRES
01	06060843	CLIPS FOR THERMOSTATFØLER, 50X40X0,7 CLIP FOR THERMAL PROTECTOR, 50X40X0,7	KLEMMER F. TEMPERATURWAECHTER CLIP P. THERMOSTAT
02	06070506	SELVSKÆRENDE SKRUE, 2,9X6,5 SELF-TAPPING SCREW, 2,9X6,5	SELBSTSCHNEIDENDE SCHRAUBE, P/K VIS
03	06070763	SKRUE, 3,5X6 SCREW 3.5X6,5	SCHRAUBE 3,5X6,5 VIS 3.5X6,5
04	06160345	RÆKKEKLEMMER	KLEMMENREIHE BARRETTE DE JONCTION
05	06060685	B°JLE FOR KLEMRIKKE, 359X23X1 CLAMP FOR TERMINAL STRIP, 359X23X1	BUEGEL F. REIHENKLEMMER SUPPORT POUR BARRETTE ONCTION
06	06160067	FINSIKRING, 2 AMP. FUSE, 2 AMP.	SICHERUNG 2 AMP. 4792120207 FUSIBLE
07	06160065	TRANSFORMER, 400V/24V TRANSFORMER, 400V/24V	TRANSFORMATOR LUEBCKE TRANSFORMATEUR
07	06160697	TRANSFORMER, 415V/24/15V 50HZ TRANSFORMER, 415V/24/15V 50HZ	TRANSFORMATOR ELEKTRODYN M/SICHER. TRANSFORMATEUR ELECTRODY. A/FUSIBLE
07	06160884	TRANSFORMER, 220/380V - 24V TRANSFORMER, 220/380V - 24V	TRANSFORMATOR TRANSFORMATEUR
07	06170033	TRANSFORMER MED SIKRING, 230V/24V 50HZ TRANSFORMER W. FUSE, 230V/24V 50HZ	TRANSFORMATOR M. SICHERUNG TRANSFORMATEUR
08	06120320	KABELGENNEMFØRING, Ø25X11 CABLE GROMMET, Ø25X11	KABELDURCHFUEHRUNG F. ELEKTRO-SCHALT K. TRAVERSEE DE CABLETE ELECTE ELECTRIQUE
09	06070221	SKRUE, 4X12 SCREW, 4X12	SCHRAUBE, Z/K, GALV. VIS T/C GALV.
10	06080046	STJERNESKIVE, M4 TOOTH LOCK WASHER, M4	STERNSCHEIBE, GALV. RONDELLE
11	06080056	MØTRIK, M4 NUT, M4	MUTTER, GALV. ECROU
12	06070058	SKRUE, M4X16 SCREW, M4X16	SCHRAUBE, Z/K, GALV. VIS, T/C GALVANISEE
13	06060887	MONTAGEBESLAG FOR EL-BOX, 18X80X0,7 MOUNTING FITTINGS, 18X80X0,7	MONT.BESCHLAG F. ELEKTRO-SCHALT KASTEN ARMATURE DE MONTAGE P. BOITE ELECTRIQUE
14	06120302	TÆTNINGSLISTE, 10X140 TIGHTENING FILLET, 10X140	DICHTUNGSLISTE F. ELEKTRO-SCHALT KASTEN LISTEL DE BOUCHAGE

El-komponenter / Electric components / Elektrische komponente / Composantes électrique

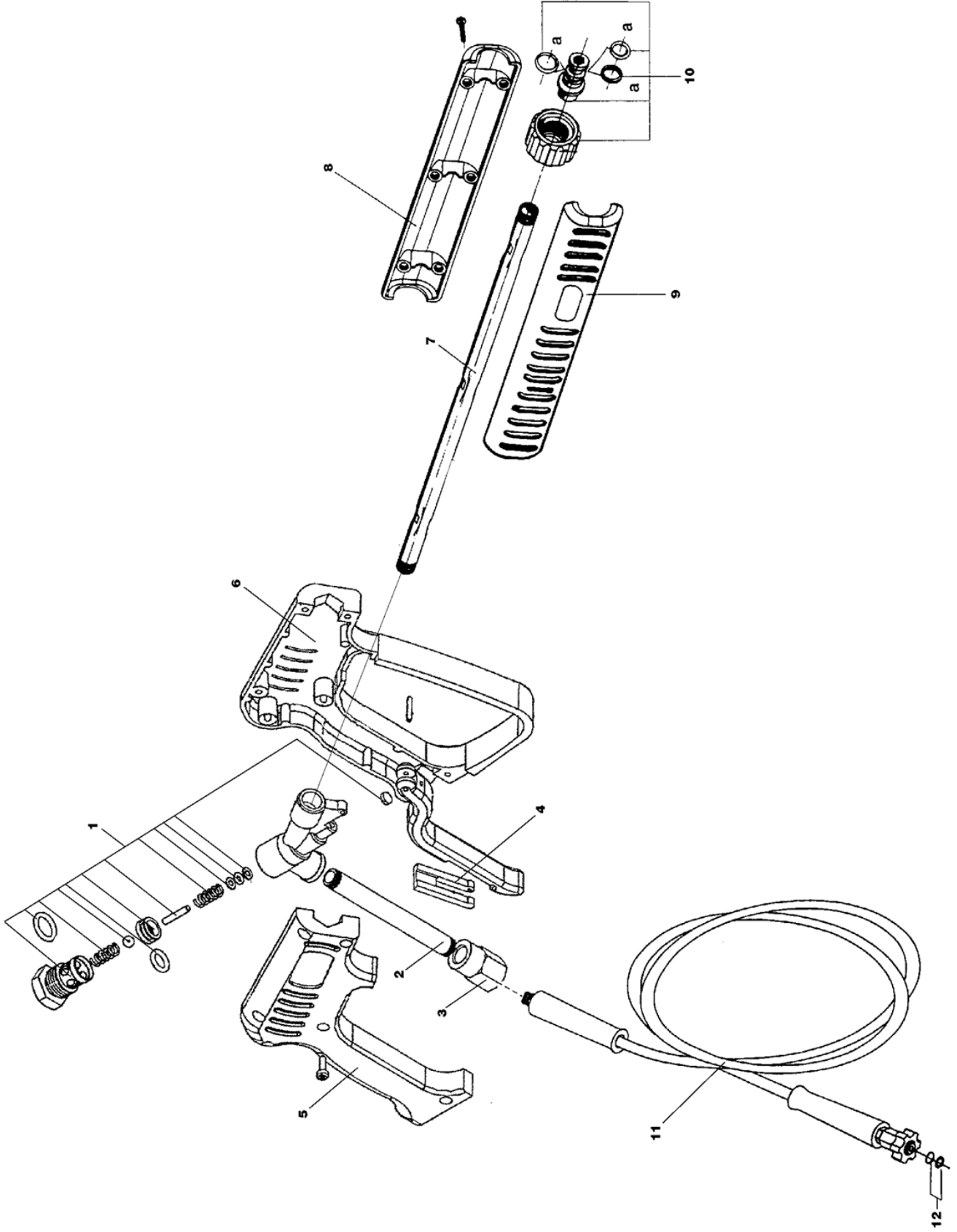
5000 A

Pos.	Ref. no.	Betegnelse Description	Bezeichnung Description
15	06060884	LAG FOR EL-KASSE , 246X151X0,75 COVER FOR ELECTRIC BOX, 246X151X0,75	DECKEL F. ELEKTROKASTEN, GALV. COUVERCLEALV ALV
16	06160726	HFI-RELÆ, *FIN HFI-RELAY , *FIN	HOCHEMPF. ERDSTROMSCH. SIEMENS FI-G HFI RELAIS SIEMENS FI-APPROUVE
17	06160727	MONTERINGSKASSE, *FIN MOUNTING BOX, *FIN	MONTERINGSKASTEN BOITE DE MONTAGE 5ST1311 M36 SIEMENS
18	06160840	SIKRINGSHOLDER HOLDER FOR FUSE	SICHERUNGSHALTER M. VORSATZGERAET/KAPPE PORTE-FUSIBLE A/ADAPTEUR+COLLIER
19	06160067	FINSIKRING, 2 AMP. FUSE, 2 AMP.	SICHERUNG 2 AMP. 4792120207 FUSIBLE
20	06170172	EL-STYRING, G25/2800 ELECTRIC CONTROL, G25/2800	ELEKTRISCH STEUERUNG FLOW G-25002800 GUIDE ELECTRIQUE FLOW 25000/2800
20	06170173	EL-STYRING FOR FLAMMEKONTROL , G25/2800 ELECTRIC CONTROL FOR FLAME CONTROL, G25/2800	ELEKTRISCHE STEUERUNG STROEMUNG+FLAMMKT. CONTROLE ELECTRIQUEMME MME
21	06160691	SOKKEL, 11 P BASE, 11 P	SOKKEL F/RADIOEMPFAENGER SOCLE POUR RECEPTEUR
22	06160463	KONTAKTOR, 25A 24V/50-60HZ CONTACTOR , 25A 24V/50-60HZ	SCHUETZ CI25 24 V 50/60 HZ CONTACTEUR CI25 24V 50HZ
22	06160464	KONTAKTOR CI15 24 V CONTACTOR , 16A 24V/50-60 HZ	SCHUETZ CI16 24 V 50/60 HZ CONTACTEUR CI15 3X400V
23	06070508	SELSKÆRENDE SKRUE, 3,9X13 SELF-TAPPING SCREW, 3,9X13	SELBSTSCHNEIDENDE SCHRAUBE VIS
24	06260724	PLASTKNAPKIT BUTTON KIT, PLASTIC	KNOPFKIT, PLASTIK KIT BOUCHON PLASTIC (R.06
25	06070340	SKRUE, 4X10 SCREW, 4X10	SCHRAUBE, P/K, GALV. VIS
26	06160675	OMSKIFTER KOMPLET SWITCH CPL.	UMSCHALTER KPL. INTERRUPTEUR 1ETAGE
27	06120087	O-RING, 5,28X1,78 O-RING, 5,28X1,78	O-RING JOINT TORIQUE
28	06200072	AFSTANDSSTYKKE DISTANCE PIECE	ZWISCHENSTUECK F. THERMOSTAT PIECE INTERM. P. THERMOSTAT
29	06170207	TERMOSTAT, 30-130°C THERMOSTAT, 30-130°C	THERMOSTAT ATEA TC3034 THERMOSTAT
30	06160785	KONTROLLAMPE RØD, 28V 400 MM CONTROL LAMP RED, 28V 400 MM	KONTROLLAMPE ROT VOYANT ROUGE 24 V
31	06261857	KABELGENNEMFØRINGSKIT, 3/4X1,5 CABLE GROMMET KIT, 3/4X1,5	KABELDURCHFÜHRUNGSKIT KIT DE TRAVERSEE DE CABLE
31	06261858	KABELGENNEMFØRINGSKIT, 3/4X2,5 CABLE GROMMET KIT, 3/4X2,5	KABELDURCHFÜHRUNG KIT KIT DE TRAVERSEE DE CABLE, 3/4X2,5
31	06261859	KABELGENNEMFØRINGSKIT, 3/4X4,0 CABLE GROMMET KIT, 3/4X4,0	KIT DE TRAVERSEE DE CABLE, 3/4X4,0
32	06160156	TILGANGSKABEL GUMMI, 4X1,5X8000 INLET CABLE RUBBER, 4X1,5X8000	GKSOU-HAUPTKABEL CABLE ALIMENTAT.=160708

EI-komponenter / Electric components / Elektrische komponente / Composantes électrique

5000 A

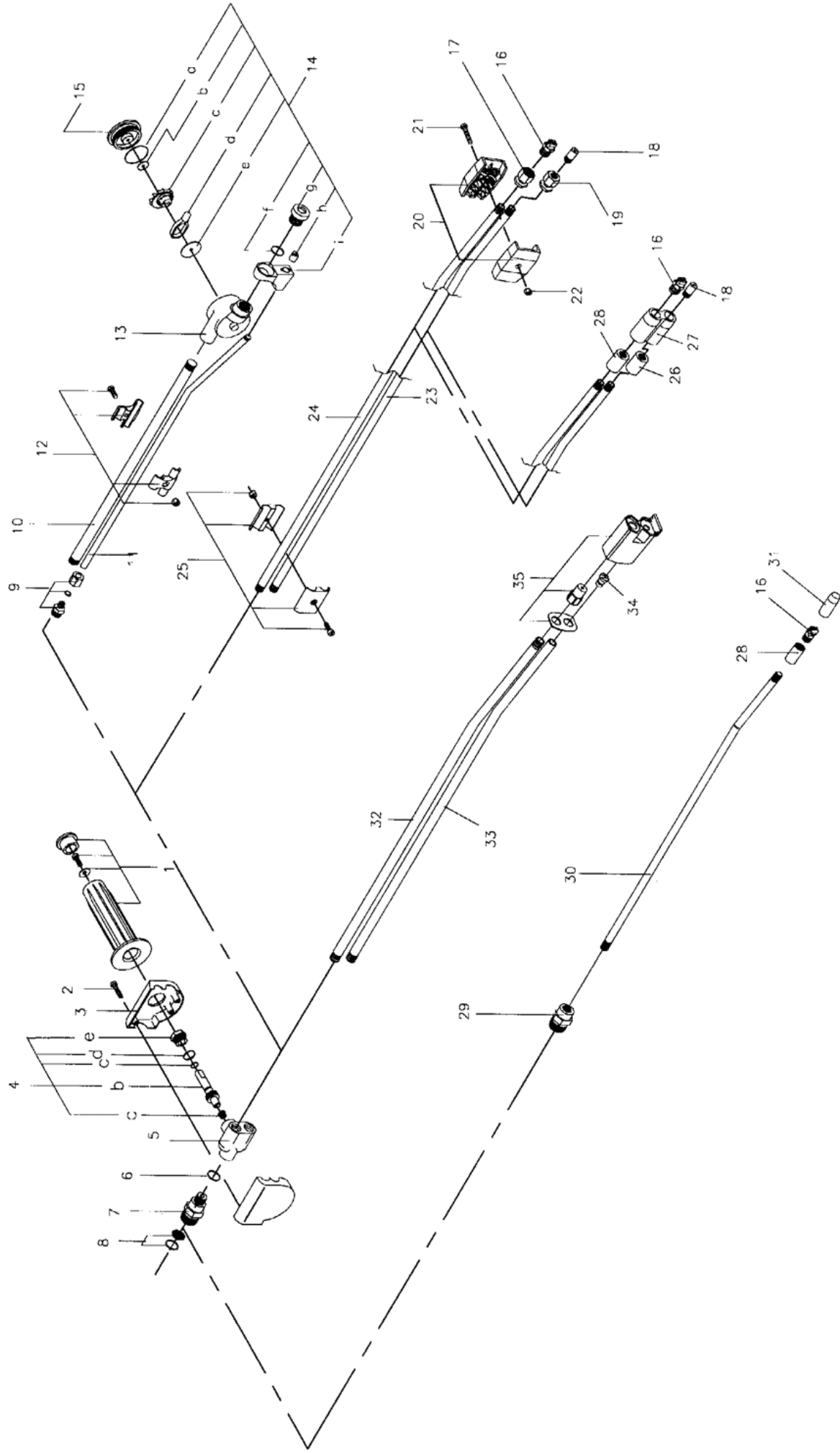
Pos.	Ref. no.	Betegnelse Description	Bezeichnung Description
32	06160489	TILGANGSKABEL GUMMI, 4X2,5X8000 INLET CABLE RUBBER, 4X2,5X8000	KABEL HAUPTLEITUNG, SPANIEN CABLE PRINCIPAL, SPAIN
32	06160910	DIN-SKINNE, 7,5X175 MM DIN RAIL, 7,5X175 MM	DIN CERCLE, 7,5X175 MM
33	06170131	DOSERINGSPUMPE, 24V/50 HZ DOSING PUMP, 24V/50 HZ	DOSIERPUMPE F. ENTKALKUNGSANLAGE POMPE DOSAGE ANTI TARTRE
34	06070355	SELVSKÆRENDE SKRUE, 3,5X9,5 SELF-TAPPING SCREW, 3,5X9,5	SELBSTSCHR. SCHRAUBE VIS CONIQUE
35	06110354	PLASTSLANGE, Ø33X900 PLASTIC HOSE, Ø33X900	PLASTIKSCHLAUCH F. ENTKALKUNG BRIDE EN PLASTIQUE
36	06160896	FINSIKRING , 0,25 AMP. 5X20 FUSE , 0,25 AMP. 5X20	SICHERUNG 0,25 AMP. 5X20 MM FUSIBLE MINIATURE
37	06160883	OMSKIFTER, 220V/380V SWITCH, 220V/380V	UMSCHALTER SALZER INVERSEUR SALZER



Pistol 98 / Pistol 98 / Pistole 98 / Pistol 98

Pos.	Ref. no.	Betegnelse Description	Bezeichnung Description	5000 A
0	06290028	PISTOL ASTRA 320 3/8 PISTOL, 98	PISTOLE ASTRA 320 PISTOLET MRM320=290113	1
01	06261543	SERVICEKIT F. PISTOL MTM SERVICE KIT FOR PISTOL , MTM	KIT F. PISTOLE MTM KIT DE SERVICE P.PISTOLET	1
02	06050981	TILGANGSRØR INLET PIPE	EINLASSROHR F. PISTOL TUBE D'ENTREE PISTOLET	1
04	06200384	SIKKERHEDSPAL SAFETY LOCK	SPERRVORRICHTUNG ARRET DE SURETE MTM	1
05	06200420	PISTOLKROP PISTOL HOUSING	PISTOLKÖRPER RECHTS CORPS DE PISTOLET	1
06	06200421	PISTOLKROP PISTOL HOUSING	PISTOLKÖRPER LINKS CORPS DE PISTOLET	1
07	06050980	FØRRØR FOR PISTOL FRONT PIPE FOR PISTOL	VORDERROHR F. PISTOLE TUBE	1
08	06200423	KAPPE VENSTRE CAP LEFT	KAPPE FÜR FOHRROHR LINKS CARTER DE PISTOLET GAUCHE	1
09	06200422	KAPPE - HØJRE CAP, RIGHT	KAPPE FÜR VORROHR RECHTS CARTER DE PISTOLET DROIT	1
10	06261588	SKRUEKOBLING FOR PISTOL SCREW COUPLING FOR PISTOL	SCHRAUBENKUPPLUNG F. PISTOLE RACCORD D'ACCROUPEMENT P.OLETS	1
10A	06261547	PAKNINGSKIT F. SKRUEKOBL. GASKET KIT FOR SCREW COUPLING	SCHRAUBKUPPLUNG KIT P. JOINTS TORIQUES RACC.A.VIS	1
11	06110476	HØJTRYKSSLANGE, DN8X8M HIGH PRESSURE HOSE, DN8X8M	HOCHDRUCKSCHLAUCH M. SCHRAUBENKUPPLUNGEN TUYAU H.P. A/RAC.A VIS/R.ER A/RAC. A VIS	1
12	06260936	PAKNINGSKIT F. SKRUEKOB. GASKET KIT FOR SCREW COUPLING	DICHTUNGSKIT F. SCHRAUBENKUPPLUNG KIT JOINT RACCORD VIS VIS	1

Spulerør / Lances / Lanzen / Lance



Spulerør / Lances / Lanzen / Lance

Pos.	Ref. no.	Betegnelse Description	Bezeichnung Description	5000 A
01	06260232	HANDTAGSKIT F. SPULERØR HANDLE KIT	HANDGRIFFKIT F. DOPPELLANZE KIT SERVICE AVEC POIGNEENNE DOUBLE	1
02	06070479	SKRUE, 4X20 SCREW, 4X20	SCHNEIDSCHRAUBE, SCHWARZZINK VIS	3
03	06200097	PYNTEDÆKSEL F. VENTILHUS COVER F. VALVE HOUSING	STAUWKAPPE F. VENTILGEHAE COUVERCLEOR. D. VAN OR. D. VAN	1
04	06260860	VENTILSPINDEL KIT VALVE SPINDLE KIT	VENTILSPINDELKIT F. DRUCKREGELUNG KIT REGLAGE PRESSION DOUBLE. PRES.	1
04C	06120006	O-RING, 6,75X1,78 O-RING, 6,75X1,78	O-RING JOINT TORIQUE MAT 4470	1
04D	06120010	O-RING, 13,1X1,6 O-RING, 13,1X1,6	O-RING JOINT TORIQUE MAT 4470	1
04E	06190245	MØTRIK NUT	MUTTER F. VENTIL ECROU POUR VANNE DOUB.LAN	1
05	06211078	VENTILHUS VALVE HOUSING	VENTILGEHAEUSE, KPL. CULASSE LANCE DOUBLE ET	1
06	06120188	O-RING, 10X2 O-RING, 10X2	O-RING JOINT TORIQUE	1
07	06030484	SKRUEKOBLING 1/4 UDV. SCREW COUPLING ROTATABLE, 1/4"	SCHR.KUPPLUNG DREHBAR F.DOPPELLANZE ACCOUPL. VIS TOURNANT DBL LANCE DOUBLE	1
08	06100332	FILTER FOR TURBO LASER FILTER FOR TURBO LASER	FILTER F. TURBO LASER M. O-RING FILTRE TURBO LASER	1
08A	06120139	O-RING, 10X1 O-RING, 10X1	O-RING JOINT SPY JET	1
09	06030527	BRYSTNIPPEL, 8X1/4" BREAST NIPPLE, 8X1/4"	GEWINDESTUECK RACCORD	1
1-15	06261413	TURBO LASER, 600 MM TURBO LASER, 600 MM	TURBO LASER 600 MM TURBO LASER 600 MM	1
1-8	06260758	DOBBLT SPULERØR 600MM EXCL.TRYKDYSE DOUBLE LANCE - PRES. REG.- SCREW -600 MM.	DOPPELLANZE DOUBLE LANCE 600MM	1
1-8	06261957	SPECTRUM 600MM U/TRYKDYSE SPECTRUM W. PRES. REG. - SCREW - 600 MM.	SPECTRUM OHNE DÜSE - 600 MM SPECTRUM SANS GICLEUR - 600 MM	1
1-8	06261990	SPECTRUM M/ TRYKREG. - SKRUE - 600 MM, 150 SPECTRUM W. PRES. REG. - SCREW - 650 MM, 150	SPECTRUM DÜSE LANCE SPECTRUM	1
10	06050841	SPULERØR LIGE, Ø13X1,5X586 LANCE STRAIGHT, Ø13X1,5X586	LANZE GERADE TURBO LASER LANCE DROITE TURBO LASER	1
11	06050842	KEMIRØR 15 GR. BUK , Ø8X1X622 DETERGENT PIPE 15 DEG., Ø8X1X622	REI.MITTLEROHR 15 GR. VERB. F. T. L. TUYAU POUR LANCESER, 15 DSER, 15 DEGRES	1
12	06261130	BESLAG FOR TURBO LASER FITTINGS FOR TURBO LASER	BESCHLAG F. TURBO LASER ROHR ARMATURE POUR TURBO LASER TUYAU	1
13	06261918	TURBO LASER HUS , Ø3,4 TURBO LASER HOUSING, Ø3,4	GEHÄUSE F. TURBO LASER CORPS TURBO-LASER	1
14	06261429	SERVICEKIT FOR TURBO LASER, 261412/13/14/15 SERVICE KIT FOR TURBO LASER, 261412/13/14/15	SERVICEKIT F. TURBOLASER KIT TURBO LASER G-5000 LA LASER	1

Spulerør / Lances / Lanzen / Lance

Pos.	Ref. no.	Betegnelse Description	Bezeichnung Description	5000 A
14A	06120544	O-RING, 36.0X1,78 O-RING, 36.0X1,78	JOINT TORIQUE	1
14F	06120282	O-RING, 14X1,78 O-RING, 14X1,78	O-RING JOINT TORIQUE 14 X 1,78	1
14H	06180533	DYSE, Ø10X12 NOZZLE, Ø10X12	DUESE GICLEUR DIA. 10X12	1
15	06180936	LAG FOR TURBO LASER COVER FOR TURBO LASER	DECKEL F. TURBO LASER, BEARBEITET COUVER.P.TURBO LASER FACOR, FACONNE	1
16	06090140	DYSE HÆRDET 1/4-1505 FLAT JET NOZZLE 15", 5	FLACHSTRAHLDUESE 15" GICLEUR DURCI 1/4MEG 1505	1
17	06180780	DYSEHOLDER, 17X20 NOZZLE HOLDER, 17X20	DUESENHALTER F/HOCHDRUCKDUESE SUPPORT DE GICLEUR H.P.EUEUR H.P.	1
18	06180779	KEMIDYSE, Ø10X22 DETERGENT NOZZLE, Ø10X22	REINIGUNGSMITTELDUESE GICLEUR DETERGENT	1
19	06180781	DYSEHOLDER FOR KEMI, 17X20 NOZZLE HOLDER FOR DETERGENTS, 17X20	DUESENHALTER F/REINIGUNGSMITTEL SUPPORT DE GICLEUR DETERGRGENT	1
20	06200226	DYSESKYTTER NOZZLE PROTECTION, PLASTIC	DUESENSCHUTZ KUNSTSTOFF PROTECTION GICLEUR PLASTI PLASTIQUE	2
21	06070497	SKRUE, 5X22 SCREW, 5X22	SCHRAUBE, ROSTFREI, Z/K VIS C/H INOX	1
22	06080123	MØTRIK, M5 NUT, M5	MUTTER, ROSTFREI RONDELLE	1
23	06050941	KEMI-RØR, RUSTFRI, Ø13X1,5X591 DETERGENT PIPE, STAINLESS, Ø13X1,5X591	DOPPELLANZE TUBE DE LANCE BP	1
24	06050940	SPULERØR, RUSTFRI, Ø13X1,5X596 LANCE, STAINLESS, Ø13X1,5X596	DOPPELLANZE TUBE DE LANCE HP	1
25	06260537	BESLAG F. DOBB. SPULERØR FITTINGS FOR DOUBLE LANCE	BESCHLAG F/DOPPELLANZE TURBO ENTRETOISE LANCE TURBOE TE TURBO	1
26	06181232	DYSEHOLDER FOR KEMI, Ø18X26 NOZZLE HOLDER FOR DETERGENTS, Ø18X26	DUESENHALTER F. REINIGUNGSMITTELDUESE SUPPORT GICLEUR POUR DETER DE DETERGENT	1
27	06200374	DYSESKYTTER DOBBELT NOZZLE PROTECTION, PLASTIC, DOBBLE	DUESENSCHUTZ - DOBBELT PROTECT.PLAST.GICLEUR LAN	1
28	06030643	MUFFE FOR SPULERØR, Ø10 SOCKET FOR LANCE, Ø10	MUFFE F. LANZE MANCHON POUR LANCE INOX	1
28	06181233	DYSEHOLDER , Ø18X26 NOZZLE HOLDER , Ø18X26	DUESENHALTER F. HOCHDRUCKDUESE SUPPORT GICLEUR HAUTE PRE	2
28-31	06260382	ENKELT SPULERØR 600 MM SINGLE LANCE - SCREW - 600 MM, EXCL.NOZ	EINZELLANZE LANCE SIMPLE 600 MM	1
29	06030485	SKRUEKOBLING, 1/4" INDV. SCREW COUPLING, 1/4"	SCHRAUBENKUPPLUNG, NICHT DREHBAR ACCOUPL. VIS 1/4 INT.NT NT	1
30	06050116	SPULERØR, RUSTFRI, Ø13X586 LANCE, STAINLESS, Ø13X586	LANZE, ROSTFREI LANCE INOX DIAM. 13X586	1
31	06200375	DYSESKYTTER ENKELT NOZZLE PROTECTION, PLASTIC, SINGLE	DUESENSCHUTZ PROTECT.PLAST.GICLEUR LAN	1

Spulerør / Lances / Lanzen / Lance

Pos.	Ref. no.	Betegnelse Description	Bezeichnung Description	5000 A
35	06261967	SPECTRUM KIT, 145 SPECTRUM KIT, 145	SPECTRUM KIT KIT SPECTRUM 401/	1